



Аналитический отчёт LiveInternet для сайта rg.ru за февраль 2010 г.

Базовые месячные показатели посещаемости сайта:

Число просмотров страниц: 9,186,184

Число посетителей: 2,978,449

Доля мужчин: 53.3 %

Доля женщин: 46.7 %

Посетители младше 18 лет: 9.6 %

Посетители от 18 до 24 лет: 18.0 %

Посетители от 25 до 34 лет: 32.6 %

Посетители от 35 до 44 лет: 21.0 %

Посетители старше 44 лет: 18.8 %

Преобладающая страна - Россия: 88.4 %

Преобладающий регион - Москва: 31.3 %

Число переходов с поисковиков: 2,808,066

Число посетителей, пришедших с поисковиков: 1,947,345

Структура месячной аудитории сайта: пол и возраст

Размеры демографических групп в месячной аудитории сайта и их доли в процентах

Возраст \ Пол	Муж	Жен	Любой пол
<18	99,937 (3.4%)	186,370 (6.3%)	286,307 (9.6%)
18-24	262,366 (8.8%)	272,643 (9.2%)	535,009 (18.0%)
25-34	551,578 (18.5%)	419,964 (14.1%)	971,542 (32.6%)
35-44	339,584 (11.4%)	287,117 (9.6%)	626,701 (21.0%)
45+	333,147 (11.2%)	225,743 (7.6%)	558,890 (18.8%)
Любой возраст	1,586,612 (53.3%)	1,391,837 (46.7%)	2,978,449 (100%)

Индекс соответствия Интернету - **Internet-Affinity Index**.

Отношение доли демографической группы в месячной аудитории сайта к доле этой же демографической группы в месячной аудитории Интернета, умноженное на 100.

Возраст \ Пол	Муж	Жен	Любой пол
<18	61	115	88
18-24	74	75	74
25-34	124	108	117
35-44	101	87	94
45+	145	105	126
Любой возраст	104	95	100

Индекс соответствия населению России - **Population-Affinity Index**.

Отношение доли демографической группы в месячной аудитории сайта к доле этой же демографической группы в населении России, умноженное на 100.

Возраст \ Пол	Муж	Жен	Любой пол
<18	73	146	109
18-24	94	96	95
25-34	149	109	128
35-44	105	82	93
45+	101	55	76
Любой возраст	110	90	100

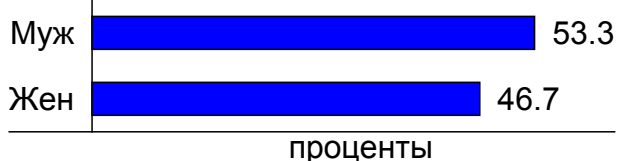
Индекс соответствия категории сайтов - **Category-Affinity Index**.

Отношение доли демографической группы в месячной аудитории сайта к доле этой же демографической группы в месячной объединённой аудитории сайтов из категории [Новости и СМИ](#), умноженное на 100.

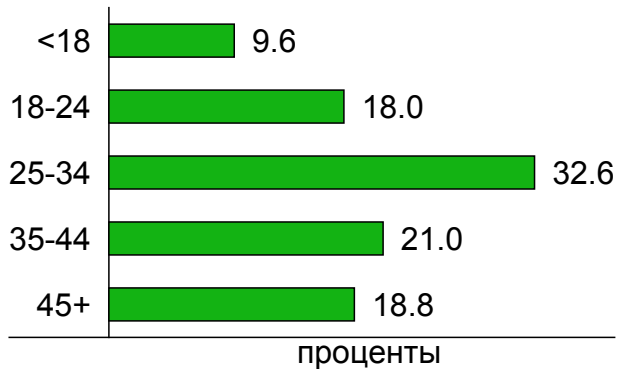
Возраст \ Пол	Муж	Жен	Любой пол
<18	75	120	99
18-24	86	84	85
25-34	122	104	114
35-44	94	82	88
45+	127	92	110
Любой возраст	105	94	100

Структура месячной аудитории сайта: пол и возраст

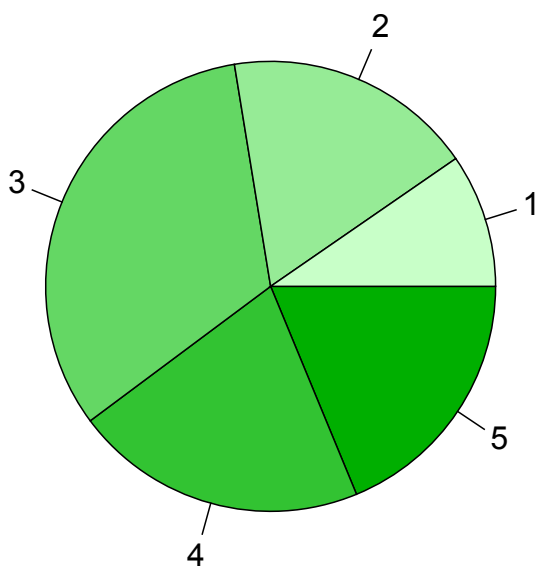
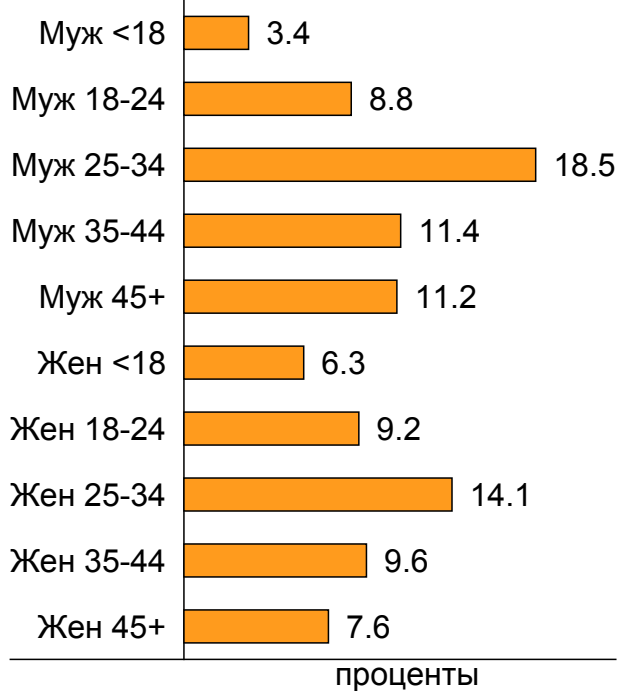
Пол



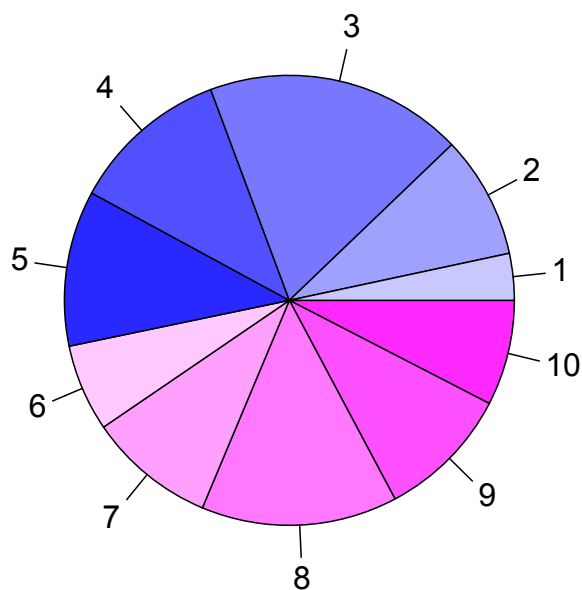
Возраст



Пол / Возраст



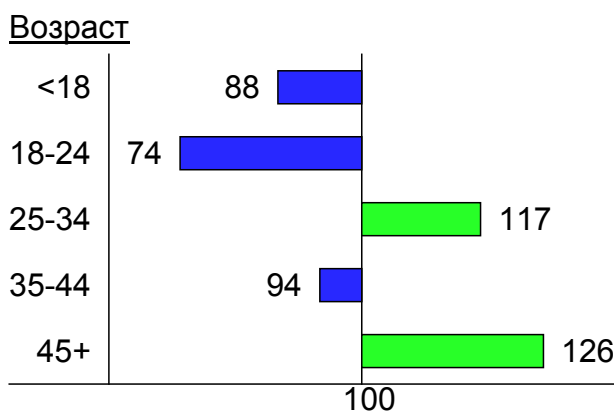
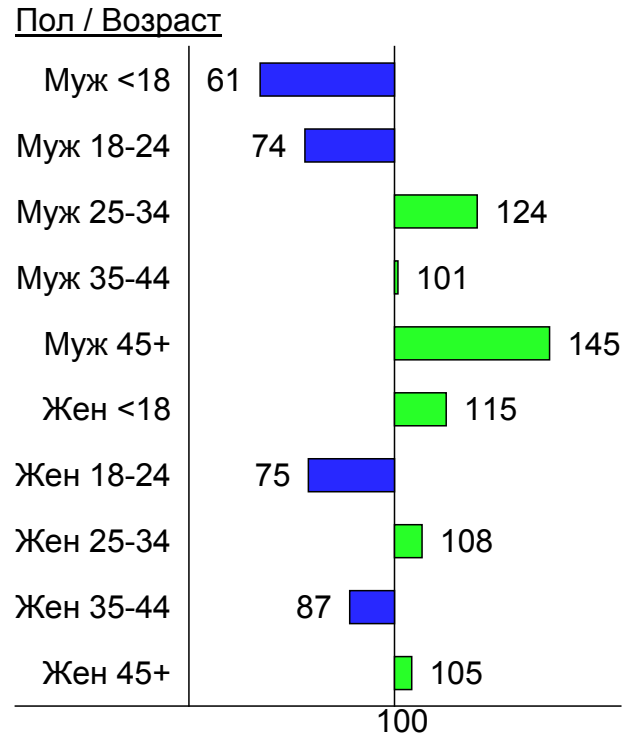
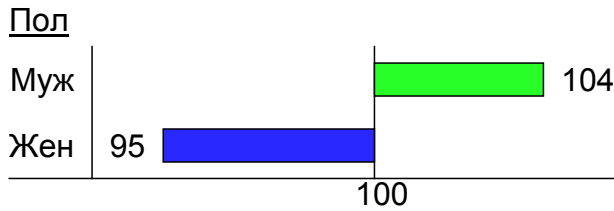
- 1: <18
- 2: 18-24
- 3: 25-34
- 4: 35-44
- 5: 45+



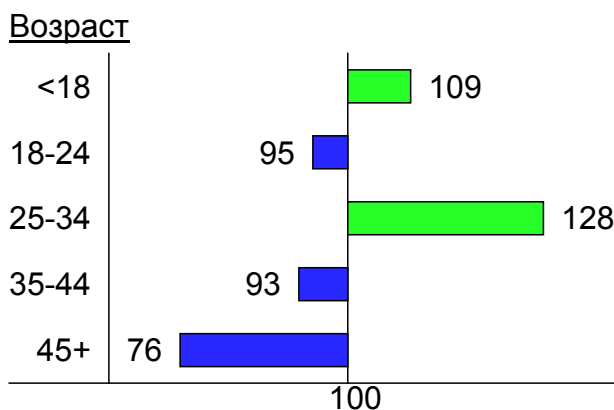
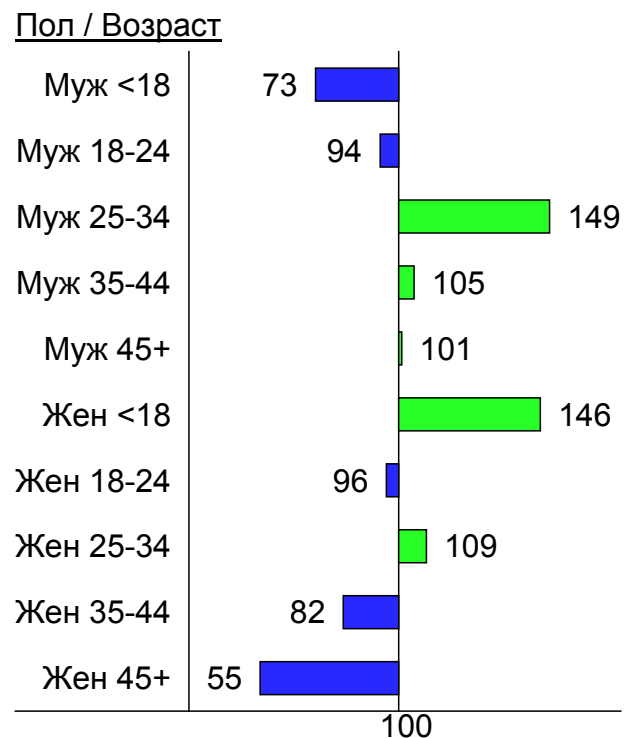
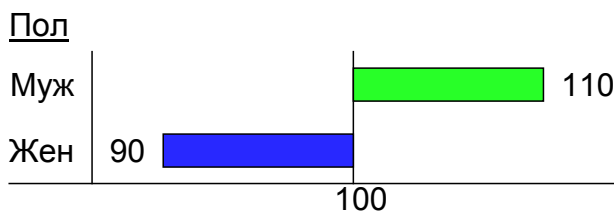
- 1: Муж <18
- 2: Муж 18-24
- 3: Муж 25-34
- 4: Муж 35-44
- 5: Муж 45+
- 6: Жен <18
- 7: Жен 18-24
- 8: Жен 25-34
- 9: Жен 35-44
- 10: Жен 45+

Индексы соответствия для месячной аудитории сайта: пол и возраст

Индекс соответствия Интернету - Internet-Affinity Index

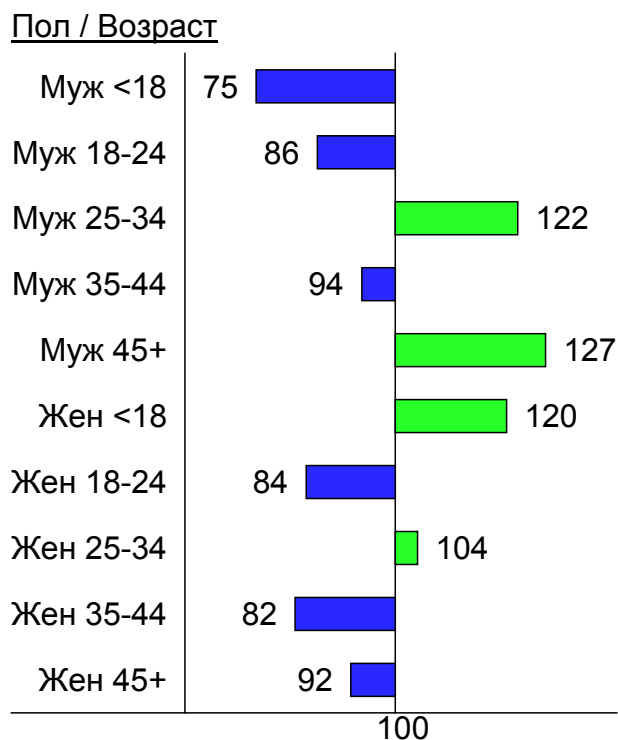
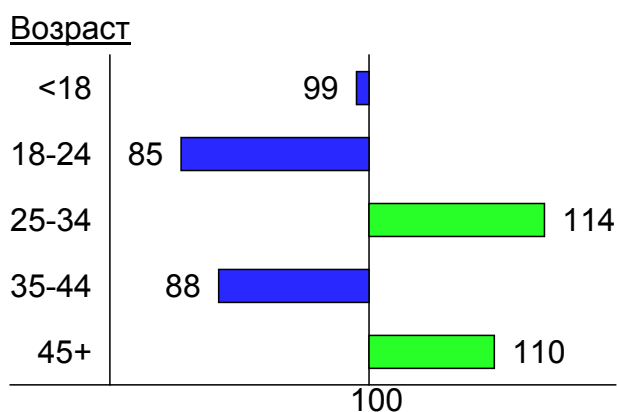
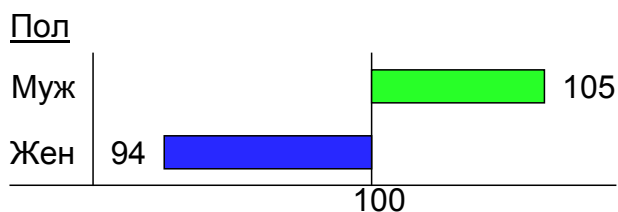


Индекс соответствия населению России - Population-Affinity Index



Индексы соответствия для месячной аудитории сайта: пол и возраст

Индекс соответствия категории сайтов [Новости и СМИ](#) - **Category-Affinity Index**



Структура месячной аудитории сайта: образование и доход совершеннолетней части аудитории

Размеры демографических групп в месячной аудитории сайта и их доли в процентах от полной месячной аудитории сайта

Образование, Доход	Есть высшее образование	Нет высшего образования	Любое образование
Низкий доход	587,660 (19.7%)	641,782 (21.5%)	1,229,442 (41.3%)
Средний доход	589,299 (19.8%)	231,044 (7.8%)	820,343 (27.5%)
Высокий доход	567,663 (19.1%)	74,698 (2.5%)	642,361 (21.6%)
Любой доход	1,744,622 (58.6%)	947,524 (31.8%)	2,692,146 (90.4%)

Индекс соответствия Интернету - **Internet-Affinity Index**.

Отношение доли демографической группы в месячной аудитории сайта к доле этой же демографической группы в месячной аудитории Интернета, умноженное на 100.

Образование, Доход	Есть высшее образование	Нет высшего образования	Любое образование
Низкий доход	98	99	98
Средний доход	101	114	104
Высокий доход	101	116	102
Любой доход	100	103	101

Индекс соответствия категории сайтов - **Category-Affinity Index**.

Отношение доли демографической группы в месячной аудитории сайта к доле этой же демографической группы в месячной объединённой аудитории сайтов из категории [Новости и СМИ](#), умноженное на 100.

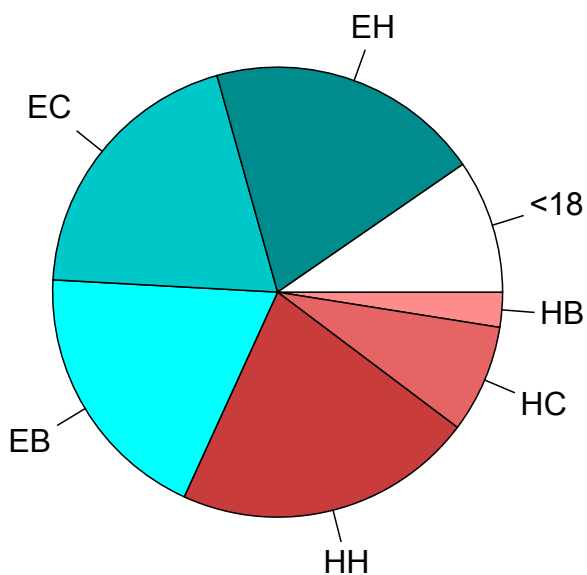
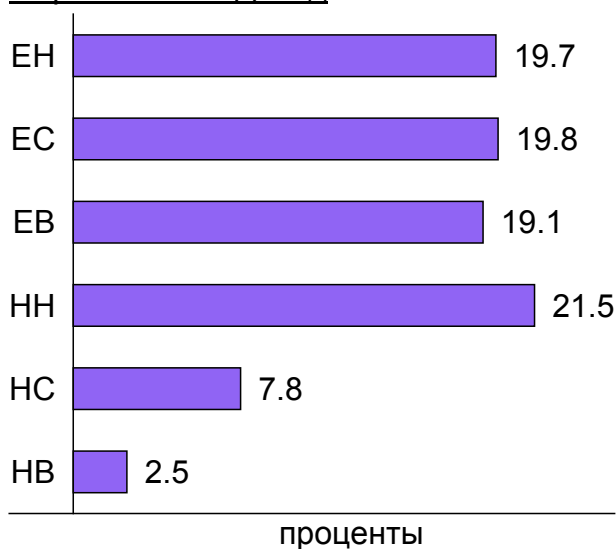
Образование, Доход	Есть высшее образование	Нет высшего образования	Любое образование
Низкий доход	97	97	97
Средний доход	100	114	104
Высокий доход	97	112	99
Любой доход	98	102	100

Структура месячной аудитории сайта: образование и доход совершеннолетней части аудитории

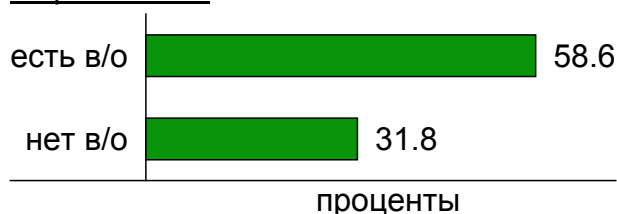
Обозначения демографических групп:

- ЕН : Есть высшее образование, Низкий доход
- ЕС : Есть высшее образование, Средний доход
- ЕВ : Есть высшее образование, Высокий доход
- НН : Нет высшего образования, Низкий доход
- НС : Нет высшего образования, Средний доход
- НВ : Нет высшего образования, Высокий доход

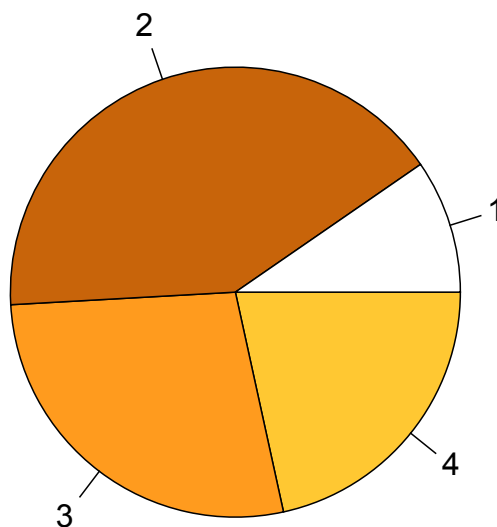
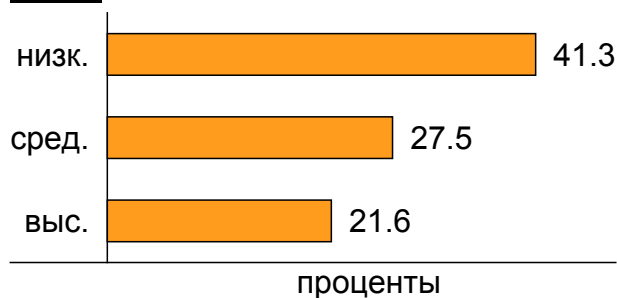
Образование / Доход



Образование



Доход

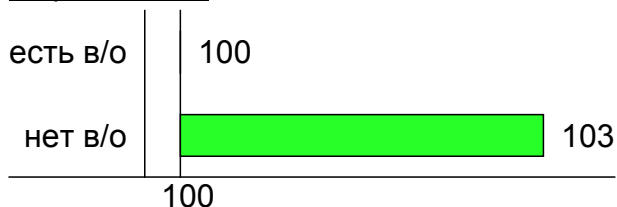


- 1: Младше 18 лет
- 2: Низкий доход
- 3: Средний доход
- 4: Высокий доход

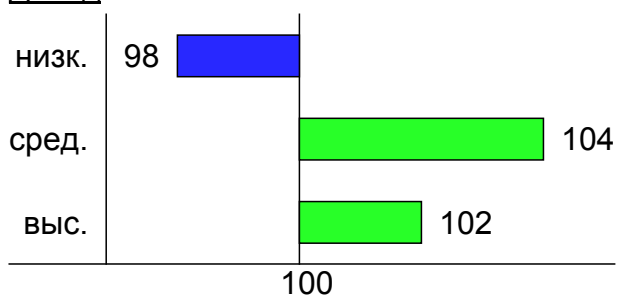
Индексы соответствия для месячной аудитории сайта: образование и доход совершеннолетней части аудитории

Индекс соответствия Интернету - Internet-Affinity Index

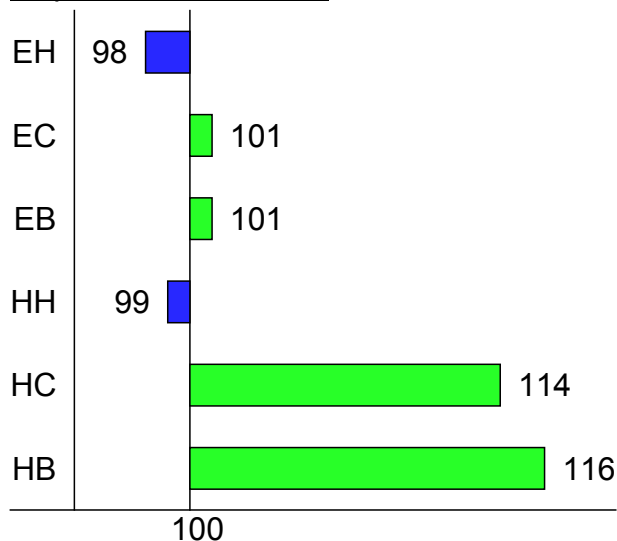
Образование



Доход

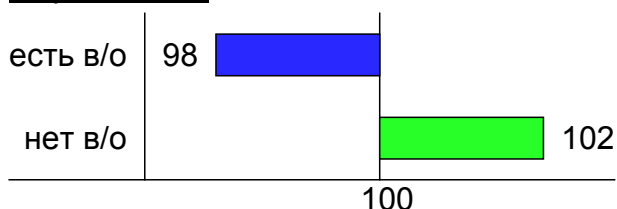


Образование / Доход

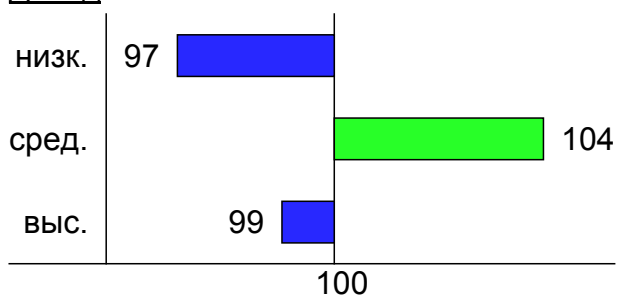


Индекс соответствия категории сайтов [Новости и СМИ](#) - Category-Affinity Index

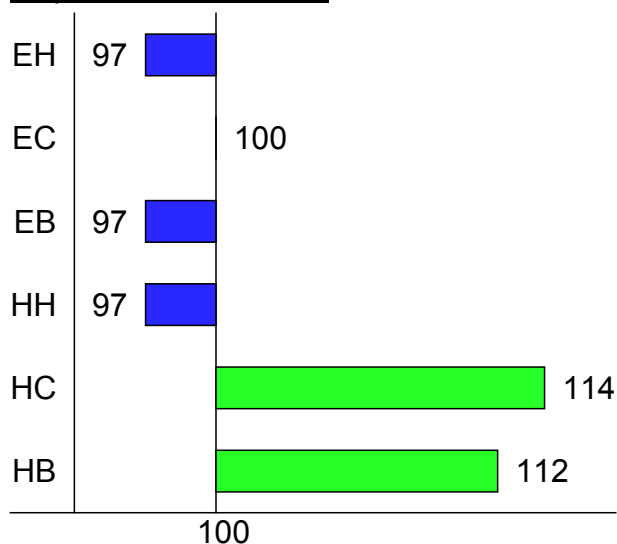
Образование



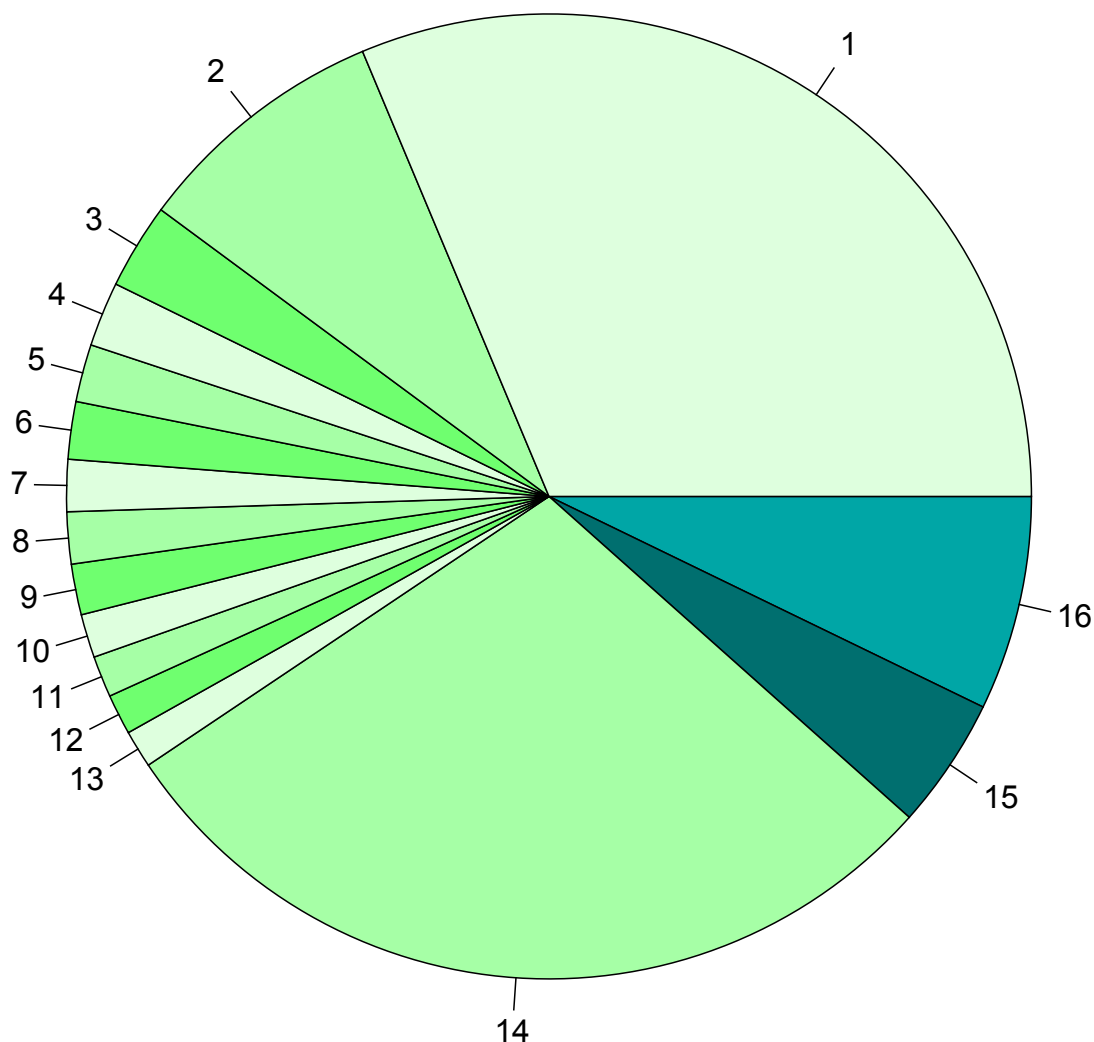
Доход



Образование / Доход



Среднесуточное распределение аудитории сайта по странам и регионам России



Регионы России:

- 1: Москва - 31.3%
- 2: Санкт-Петербург - 8.6%
- 3: Екатеринбург - 2.9%
- 4: Новосибирск - 2.2%
- 5: Уфа - 1.9%
- 6: Краснодар - 1.9%
- 7: Нижний Новгород - 1.7%
- 8: Самара - 1.7%
- 9: Челябинск - 1.7%
- 10: Казань - 1.5%
- 11: Ростов-на-Дону - 1.4%
- 12: Пермь - 1.4%
- 13: Красноярск - 1.3%
- 14: Остальные регионы России - 29.0%

Другие страны:

- 15: Украина - 4.4%
- 16: Остальные страны - 7.2%

Среднесуточное распределение аудитории по странам

	февраль 2010 г.	январь 2010 г.	в среднем за 3 месяца
Россия	123683 (88.4%)	101587 (88.3%)	115251 (88.5%)
Украина	6144 (4.4%)	4839 (4.2%)	5352 (4.1%)
Германия	1214 (0.9%)	1037 (0.9%)	1167 (0.9%)
Казахстан	1202 (0.9%)	904 (0.8%)	1048 (0.8%)
Беларусь	1130 (0.8%)	1025 (0.9%)	1131 (0.9%)
США	974 (0.7%)	847 (0.7%)	932 (0.7%)
Молдавия	510 (0.4%)	417 (0.4%)	461 (0.4%)
Латвия	489 (0.3%)	418 (0.4%)	453 (0.3%)
Израиль	420 (0.3%)	367 (0.3%)	415 (0.3%)
Великобритания	295 (0.2%)	243 (0.2%)	270 (0.2%)
Эстония	292 (0.2%)	256 (0.2%)	286 (0.2%)
Литва	269 (0.2%)	239 (0.2%)	255 (0.2%)
Другие	231 (0.2%)	289 (0.3%)	241 (0.2%)
Канада	220 (0.2%)	180 (0.2%)	203 (0.2%)
Франция	207 (0.1%)	214 (0.2%)	207 (0.2%)
Грузия	188 (0.1%)	157 (0.1%)	174 (0.1%)
Армения	160 (0.1%)	113 (0.1%)	128 (0.1%)
Узбекистан	159 (0.1%)	149 (0.1%)	160 (0.1%)
Азербайджан	137 (0.1%)	117 (0.1%)	128 (0.1%)
Болгария	127 (0.1%)	105 (0.1%)	108 (0.1%)
Финляндия	126 (0.1%)	111 (0.1%)	125 (0.1%)
Польша	114 (0.1%)	103 (0.1%)	104 (0.1%)
Чехия	109 (0.1%)	94 (0.1%)	102 (0.1%)
Китай	103 (0.1%)	113 (0.1%)	122 (0.1%)
Италия	100 (0.1%)	81 (0.1%)	94 (0.1%)
Киргизия	93 (0.1%)	72 (0.1%)	87 (0.1%)
Испания	92 (0.1%)	72 (0.1%)	85 (0.1%)
Швеция	77 (0.1%)	79 (0.1%)	88 (0.1%)
Япония	73 (0.1%)	62 (0.1%)	68 (0.1%)
Нидерланды	73 (0.1%)	64 (0.1%)	73 (0.1%)
Бельгия	70 (0.1%)	60 (0.1%)	70 (0.1%)
Швейцария	70 (0.1%)	59 (0.1%)	66 (0.1%)
Греция	56 (0.0%)	47 (0.0%)	49 (0.0%)
Австрия	54 (0.0%)	49 (0.0%)	54 (0.0%)
Норвегия	53 (0.0%)	39 (0.0%)	65 (0.0%)
Турция	48 (0.0%)	49 (0.0%)	49 (0.0%)
Южная Корея	45 (0.0%)	38 (0.0%)	42 (0.0%)
Австралия	42 (0.0%)	37 (0.0%)	42 (0.0%)
Таджикистан	36 (0.0%)	26 (0.0%)	31 (0.0%)
Ирландия	35 (0.0%)	35 (0.0%)	35 (0.0%)
Португалия	30 (0.0%)	24 (0.0%)	27 (0.0%)
Словакия	30 (0.0%)	18 (0.0%)	21 (0.0%)
Венгрия	27 (0.0%)	25 (0.0%)	26 (0.0%)
Дания	26 (0.0%)	21 (0.0%)	24 (0.0%)
ОАЭ	23 (0.0%)	22 (0.0%)	24 (0.0%)
Румыния	21 (0.0%)	17 (0.0%)	17 (0.0%)
Кипр	21 (0.0%)	20 (0.0%)	21 (0.0%)
Таиланд	19 (0.0%)	18 (0.0%)	18 (0.0%)
Европа	17 (0.0%)	14 (0.0%)	17 (0.0%)
Египет	15 (0.0%)	14 (0.0%)	15 (0.0%)
сумма выбранных	139749 (99.9%)	114986 (99.9%)	130031 (99.9%)
всего	139882 (100.0%)	115101 (100.0%)	130164 (100.0%)

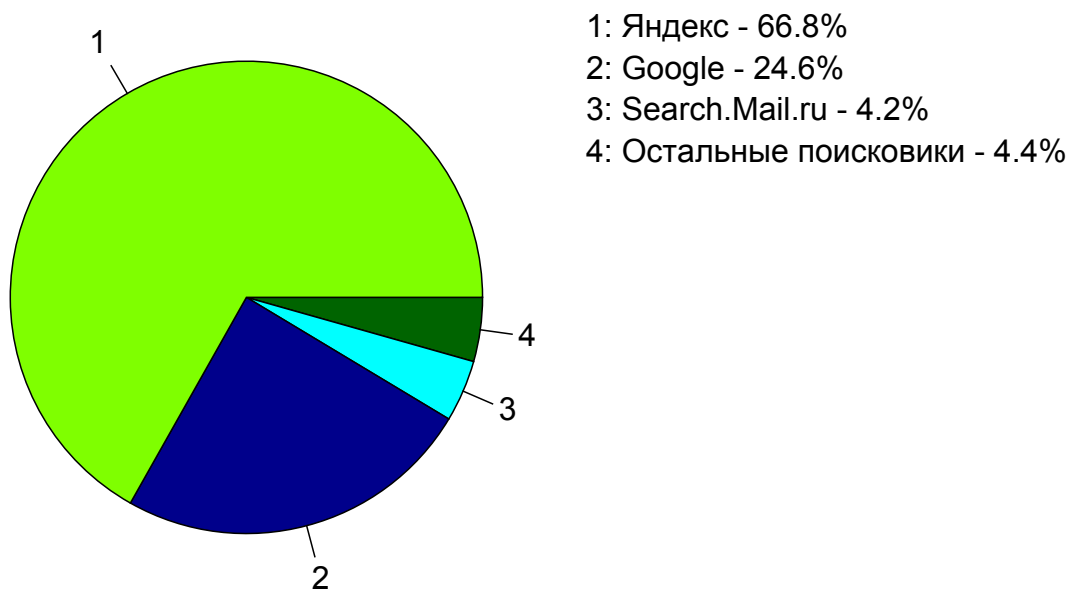
Среднесуточное распределение аудитории по регионам России

	февраль 2010 г.	январь 2010 г.	в среднем за 3 месяца
Москва	43804 (35.4%)	38312 (37.7%)	43033 (37.3%)
Санкт-Петербург	11971 (9.7%)	9560 (9.4%)	11318 (9.8%)
Екатеринбург	4018 (3.2%)	3097 (3.0%)	3544 (3.1%)
Новосибирск	3033 (2.5%)	2422 (2.4%)	2669 (2.3%)
Уфа	2699 (2.2%)	2280 (2.2%)	2497 (2.2%)
Краснодар	2692 (2.2%)	1681 (1.7%)	2080 (1.8%)
Нижний Новгород	2433 (2.0%)	1998 (2.0%)	2249 (2.0%)
Самара	2430 (2.0%)	1176 (1.2%)	1655 (1.4%)
Челябинск	2378 (1.9%)	1945 (1.9%)	2186 (1.9%)
Казань	2040 (1.6%)	1727 (1.7%)	1895 (1.6%)
Ростов-на-Дону	1937 (1.6%)	1605 (1.6%)	1778 (1.5%)
Пермь	1895 (1.5%)	1698 (1.7%)	2180 (1.9%)
Красноярск	1760 (1.4%)	1526 (1.5%)	1649 (1.4%)
Владивосток	1639 (1.3%)	1313 (1.3%)	1458 (1.3%)
Волгоград	1518 (1.2%)	1084 (1.1%)	1290 (1.1%)
Воронеж	1303 (1.1%)	1082 (1.1%)	1193 (1.0%)
Омск	1301 (1.1%)	1091 (1.1%)	1199 (1.0%)
Иркутск	1301 (1.1%)	1061 (1.0%)	1187 (1.0%)
Саратов	1266 (1.0%)	970 (1.0%)	1136 (1.0%)
Кемерово	1226 (1.0%)	1001 (1.0%)	1115 (1.0%)
Ярославль	1212 (1.0%)	959 (0.9%)	1040 (0.9%)
Тюмень	1094 (0.9%)	856 (0.8%)	993 (0.9%)
Хабаровск	1084 (0.9%)	925 (0.9%)	1007 (0.9%)
Ижевск	1064 (0.9%)	850 (0.8%)	970 (0.8%)
Белгород	1060 (0.9%)	637 (0.6%)	773 (0.7%)
Барнаул	1016 (0.8%)	831 (0.8%)	927 (0.8%)
Сургут	997 (0.8%)	745 (0.7%)	867 (0.8%)
Оренбург	922 (0.7%)	699 (0.7%)	814 (0.7%)
Калининград	896 (0.7%)	732 (0.7%)	823 (0.7%)
Мурманск	797 (0.6%)	652 (0.6%)	726 (0.6%)
Чебоксары	790 (0.6%)	680 (0.7%)	727 (0.6%)
Пенза	762 (0.6%)	626 (0.6%)	701 (0.6%)
Тула	759 (0.6%)	629 (0.6%)	697 (0.6%)
Киров	728 (0.6%)	622 (0.6%)	683 (0.6%)
Ульяновск	721 (0.6%)	637 (0.6%)	680 (0.6%)
не определён	712 (0.6%)	633 (0.6%)	687 (0.6%)
Архангельск	682 (0.6%)	555 (0.5%)	621 (0.5%)
Ставрополь	648 (0.5%)	474 (0.5%)	542 (0.5%)
Рязань	647 (0.5%)	531 (0.5%)	600 (0.5%)
Владимир	635 (0.5%)	517 (0.5%)	568 (0.5%)
Петрозаводск	632 (0.5%)	462 (0.5%)	522 (0.5%)
Тольятти	630 (0.5%)	511 (0.5%)	569 (0.5%)
Калуга	610 (0.5%)	504 (0.5%)	566 (0.5%)
Тверь	605 (0.5%)	491 (0.5%)	556 (0.5%)
Липецк	591 (0.5%)	488 (0.5%)	541 (0.5%)
Томск	590 (0.5%)	501 (0.5%)	546 (0.5%)
Сыктывкар	571 (0.5%)	483 (0.5%)	527 (0.5%)
Брянск	571 (0.5%)	433 (0.4%)	504 (0.4%)
Курск	569 (0.5%)	603 (0.6%)	626 (0.5%)
Орёл	509 (0.4%)	468 (0.5%)	515 (0.4%)
сумма выбранных	115748 (93.6%)	95363 (93.9%)	108229 (93.9%)
всего	123683 (100.0%)	101588 (100.0%)	115252 (100.0%)

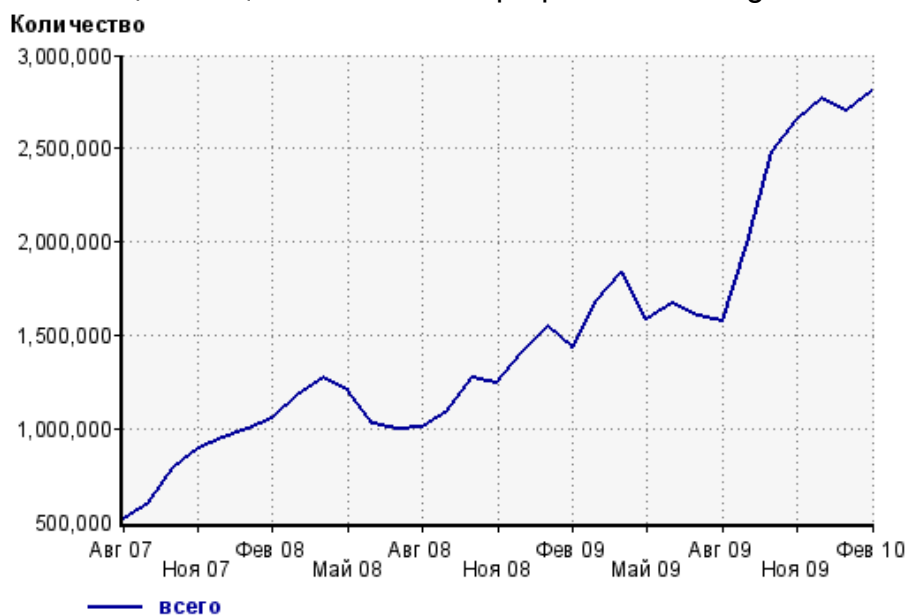
Топ10 поисковых систем, с которых осуществлялись переходы на сайт rg.ru

	февраль 2010 г.	январь 2010 г.	в среднем за 3 месяца
Яндекс	1876525 (66.8%)	1771213 (65.6%)	1764286 (64.0%)
Google	689644 (24.6%)	669186 (24.8%)	690603 (25.0%)
Search.Mail.ru	118766 (4.2%)	139796 (5.2%)	181722 (6.6%)
Rambler	33822 (1.2%)	28447 (1.1%)	31072 (1.1%)
Bing	29356 (1.0%)	28043 (1.0%)	28476 (1.0%)
QIP.ru	13882 (0.5%)	14922 (0.6%)	14608 (0.5%)
Google (картинки)	13640 (0.5%)	13829 (0.5%)	13499 (0.5%)
Nigma	11741 (0.4%)	12516 (0.5%)	12342 (0.4%)
Conduit.com	6921 (0.2%)	6913 (0.3%)	6801 (0.2%)
Яндекс (картинки)	5718 (0.2%)	6197 (0.2%)	6296 (0.2%)
сумма выбранных	2800015 (99.7%)	2691062 (99.7%)	2749705 (99.7%)
всего	2808066 (100.0%)	2699260 (100.0%)	2758137 (100.0%)

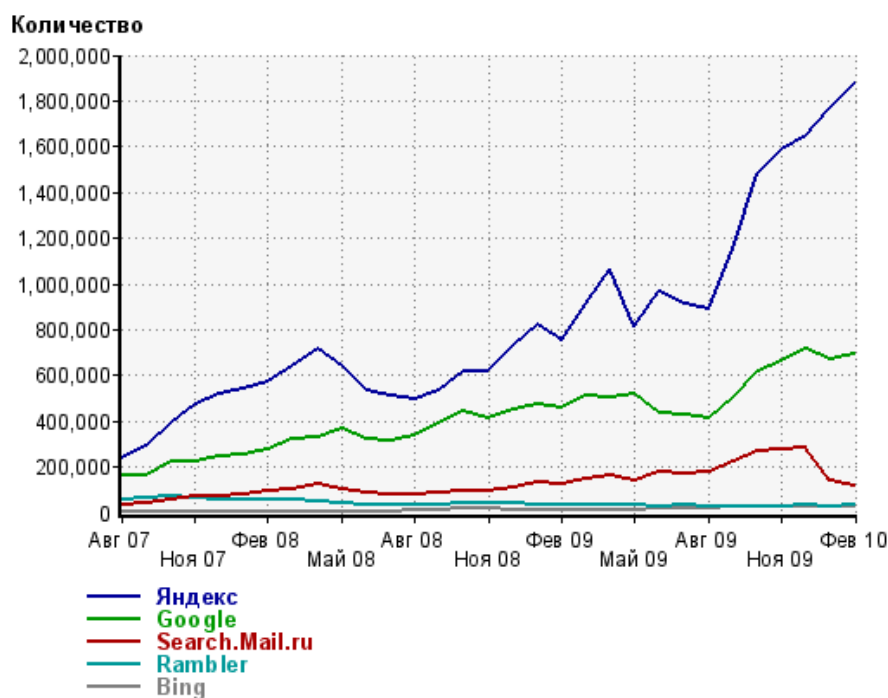
Диаграмма распределения месячного поискового трафика по поисковикам



Динамика по месяцам общего поискового трафика на сайт rg.ru



Динамика по месяцам числа переходов с поисковых систем



Дата	Яндекс	Google	Search.Mail.ru	Rambler	Bing
Авг 07	238696	161728	31370	56884	1538
Сен 07	294487	162911	41310	67150	1720
Окт 07	388552	222530	55307	72887	5034
Ноя 07	469959	227244	69069	63953	4552
Дек 07	517323	248916	71940	59108	4212
Янв 08	543346	253812	77051	56483	4283
Фев 08	568842	279425	91699	55450	4694
Мар 08	639521	319834	103127	54459	4751
Апр 08	717229	327813	121847	49535	4343
Май 08	636446	368094	101574	45445	3578
Июн 08	536478	319795	83776	36572	3262
Июл 08	510002	317469	79615	35297	4054
Авг 08	497763	338854	80749	34449	12297
Сен 08	531544	390403	83340	35347	14747
Окт 08	614075	444269	96145	42440	19510
Ноя 08	619520	414950	98204	38735	15510
Дек 08	732301	451747	112284	39275	14787
Янв 09	825522	474297	131906	35690	14360
Фев 09	754521	457301	121488	31743	14903
Мар 09	916294	514642	144621	30523	15061
Апр 09	1065593	501923	165689	33929	11700
Май 09	813154	522194	139797	34344	11527
Июн 09	962259	435842	175056	30118	19195
Июл 09	914830	426144	170688	30785	21471
Авг 09	893707	412366	174272	23619	22467
Сен 09	1158940	505720	220991	26794	25132
Окт 09	1482184	617873	271878	27992	28183
Ноя 09	1588349	664813	279785	29950	29107
Дек 09	1645120	712979	286606	30949	28029
Янв 10	1771213	669186	139796	28447	28043
Фев 10	1876525	689644	118766	33822	29356

Структура месячной поисковой аудитории сайта

В таблицах представлены размеры демографических групп в месячной поисковой аудитории сайта и их доли в процентах от полной месячной аудитории сайта.

К поисковой аудитории относятся те посетители, которые переходили на сайт с поисковиков не более 6 раз в течение месяца и не использовали доменное имя сайта в поисковом запросе.

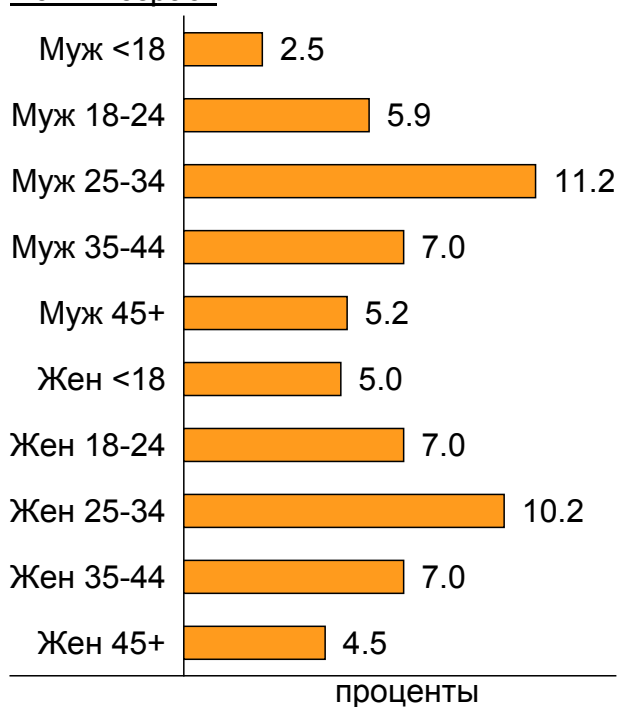
Пол и возраст поисковой аудитории

Возраст \ Пол	Муж	Жен	Любой пол
<18	73,948 (2.5%)	147,488 (5.0%)	221,436 (7.4%)
18-24	176,293 (5.9%)	207,341 (7.0%)	383,634 (12.9%)
25-34	334,496 (11.2%)	303,509 (10.2%)	638,005 (21.4%)
35-44	207,492 (7.0%)	209,495 (7.0%)	416,987 (14.0%)
45+	153,714 (5.2%)	133,569 (4.5%)	287,283 (9.6%)
Любой возраст	945,943 (31.8%)	1,001,402 (33.6%)	1,947,345 (65.4%)

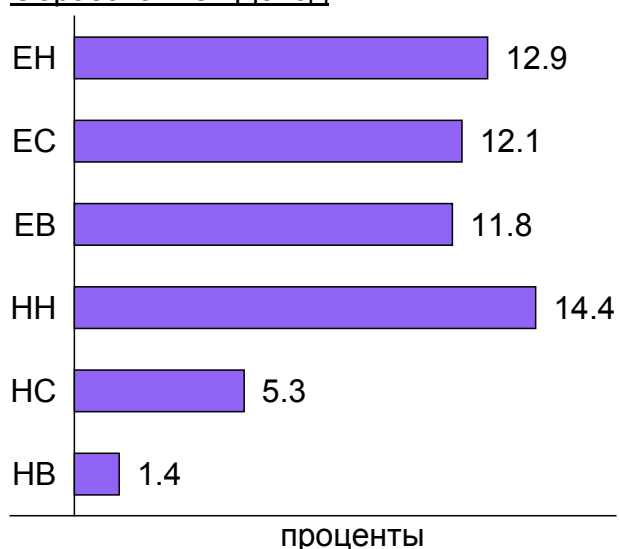
Образование и доход совершеннолетней части поисковой аудитории

Образование, Доход	Есть высшее образование	Нет высшего образования	Любое образование
Низкий доход	385,343 (12.9%)	428,361 (14.4%)	813,704 (27.3%)
Средний доход	360,188 (12.1%)	158,725 (5.3%)	518,913 (17.4%)
Высокий доход	350,235 (11.8%)	43,057 (1.4%)	393,292 (13.2%)
Любой доход	1,095,766 (36.8%)	630,143 (21.2%)	1,725,909 (57.9%)

Пол / Возраст



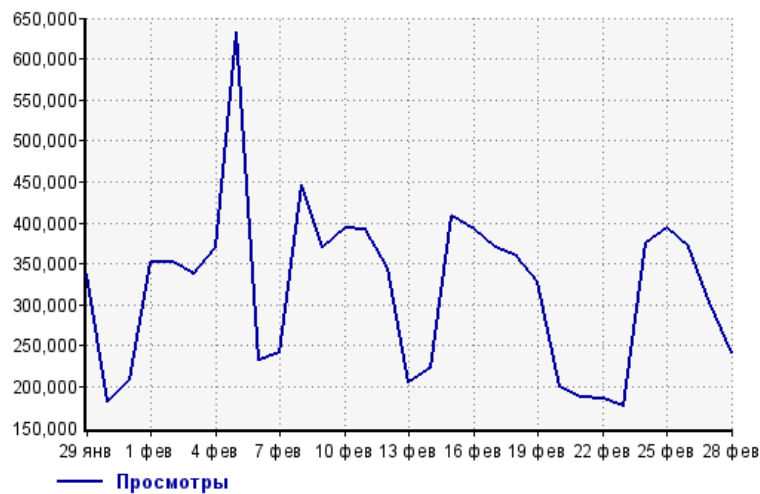
Образование / Доход



Посещаемость по дням в течение месяца

Число просмотров страниц сайта

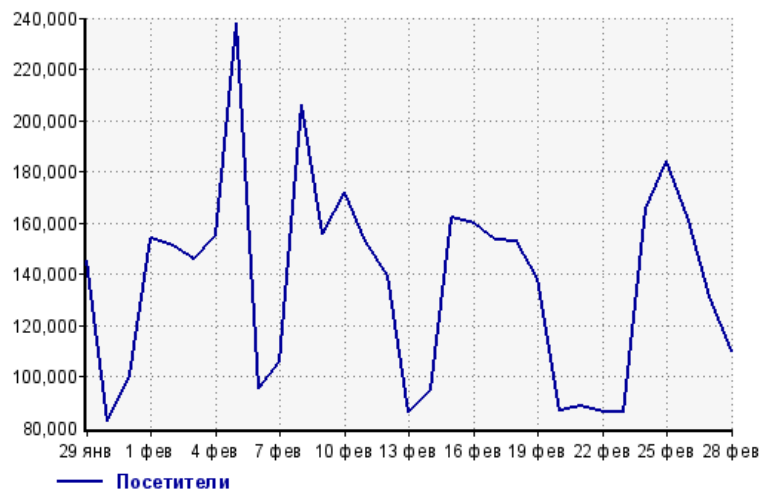
Количество



29 янв:	337,068	14 фев:	223,794
30 янв:	181,642	15 фев:	408,089
31 янв:	209,005	16 фев:	392,405
1 фев:	352,016	17 фев:	369,453
2 фев:	351,934	18 фев:	359,364
3 фев:	337,755	19 фев:	329,227
4 фев:	369,203	20 фев:	199,481
5 фев:	633,378	21 фев:	187,779
6 фев:	231,932	22 фев:	184,710
7 фев:	241,558	23 фев:	176,805
8 фев:	445,720	24 фев:	375,392
9 фев:	370,456	25 фев:	394,217
10 фев:	393,942	26 фев:	370,301
11 фев:	391,547	27 фев:	303,347
12 фев:	345,470	28 фев:	242,021
13 фев:	204,888		

Размер аудитории сайта

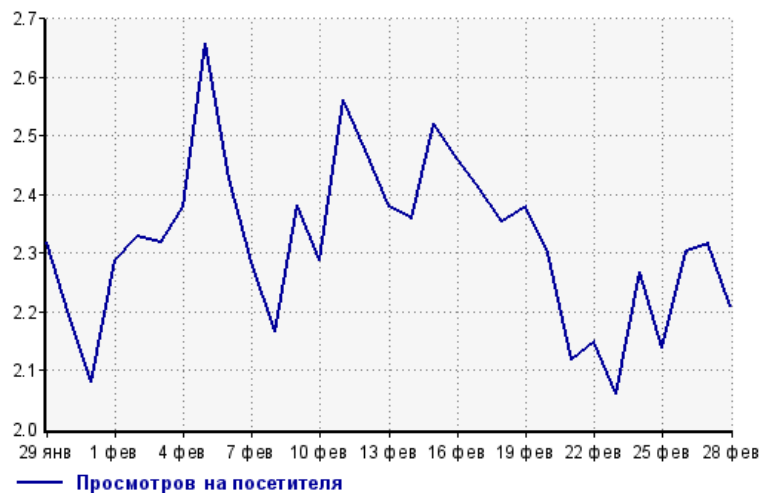
Количество



29 янв:	145,387	14 фев:	94,884
30 янв:	82,758	15 фев:	161,899
31 янв:	100,496	16 фев:	159,498
1 фев:	153,793	17 фев:	153,379
2 фев:	151,135	18 фев:	152,724
3 фев:	145,726	19 фев:	138,391
4 фев:	155,099	20 фев:	86,734
5 фев:	238,236	21 фев:	88,674
6 фев:	95,544	22 фев:	86,022
7 фев:	105,727	23 фев:	85,844
8 фев:	205,874	24 фев:	165,566
9 фев:	155,549	25 фев:	184,290
10 фев:	172,134	26 фев:	160,865
11 фев:	152,845	27 фев:	131,045
12 фев:	139,547	28 фев:	109,580
13 фев:	86,079		

Среднее число просмотров страниц сайта на посетителя

Количество

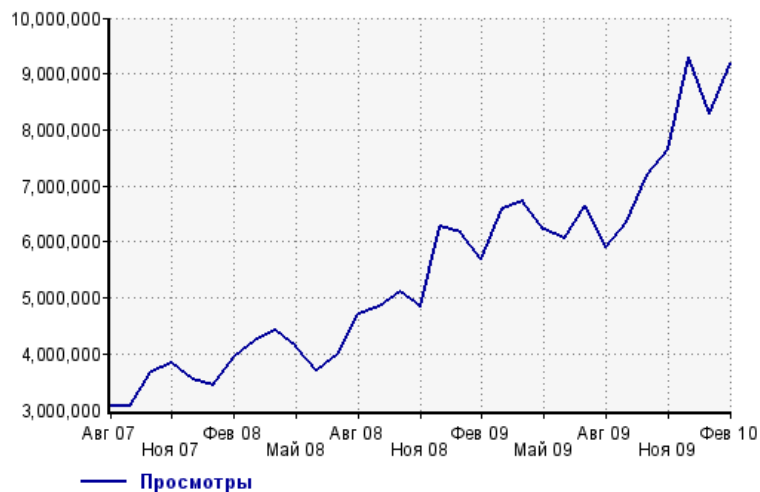


29 янв:	2.3	14 фев:	2.4
30 янв:	2.2	15 фев:	2.5
31 янв:	2.1	16 фев:	2.5
1 фев:	2.3	17 фев:	2.4
2 фев:	2.3	18 фев:	2.4
3 фев:	2.3	19 фев:	2.4
4 фев:	2.4	20 фев:	2.3
5 фев:	2.7	21 фев:	2.1
6 фев:	2.4	22 фев:	2.1
7 фев:	2.3	23 фев:	2.1
8 фев:	2.2	24 фев:	2.3
9 фев:	2.4	25 фев:	2.1
10 фев:	2.3	26 фев:	2.3
11 фев:	2.6	27 фев:	2.3
12 фев:	2.5	28 фев:	2.2
13 фев:	2.4		

Динамика месячной посещаемости

Число просмотров страниц сайта

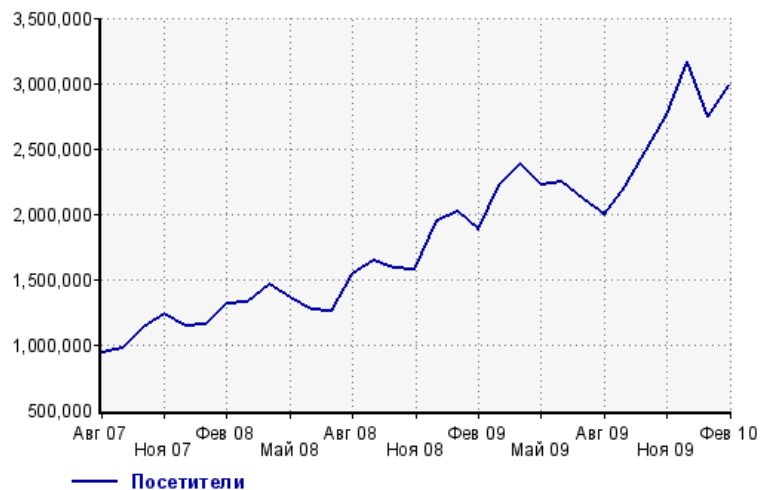
Количество



Авг 07:	3,078,965	Дек 08:	6,262,492
Сен 07:	3,066,400	Янв 09:	6,178,793
Окт 07:	3,689,103	Фев 09:	5,693,922
Ноя 07:	3,847,331	Мар 09:	6,605,423
Дек 07:	3,548,607	Апр 09:	6,713,219
Янв 08:	3,425,576	Май 09:	6,212,116
Фев 08:	3,942,595	Июн 09:	6,068,767
Мар 08:	4,226,489	Июл 09:	6,634,287
Апр 08:	4,424,737	Авг 09:	5,900,372
Май 08:	4,123,093	Сен 09:	6,349,149
Июн 08:	3,709,911	Окт 09:	7,214,018
Июл 08:	3,985,519	Ноя 09:	7,649,630
Авг 08:	4,721,776	Дек 09:	9,290,838
Сен 08:	4,832,944	Янв 10:	8,293,737
Окт 08:	5,098,836	Фев 10:	9,186,184
Ноя 08:	4,850,883		

Размер аудитории сайта

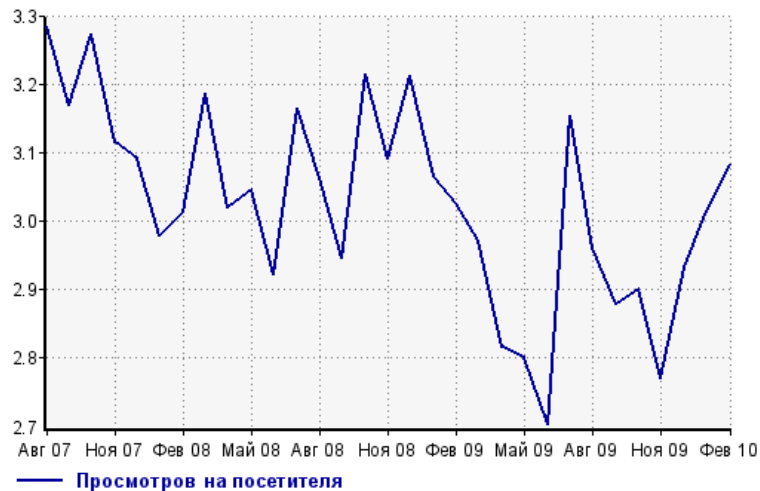
Количество



Авг 07:	936,753	Дек 08:	1,948,682
Сен 07:	967,192	Янв 09:	2,014,511
Окт 07:	1,126,442	Фев 09:	1,881,103
Ноя 07:	1,234,657	Мар 09:	2,221,837
Дек 07:	1,147,138	Апр 09:	2,383,558
Янв 08:	1,149,917	Май 09:	2,217,386
Фев 08:	1,307,599	Июн 09:	2,245,702
Мар 08:	1,325,880	Июл 09:	2,102,882
Апр 08:	1,465,234	Авг 09:	1,992,577
Май 08:	1,353,555	Сен 09:	2,205,418
Июн 08:	1,268,908	Окт 09:	2,486,677
Июл 08:	1,258,426	Ноя 09:	2,761,042
Авг 08:	1,540,597	Дек 09:	3,166,917
Сен 08:	1,640,605	Янв 10:	2,749,113
Окт 08:	1,585,138	Фев 10:	2,978,449
Ноя 08:	1,568,936		

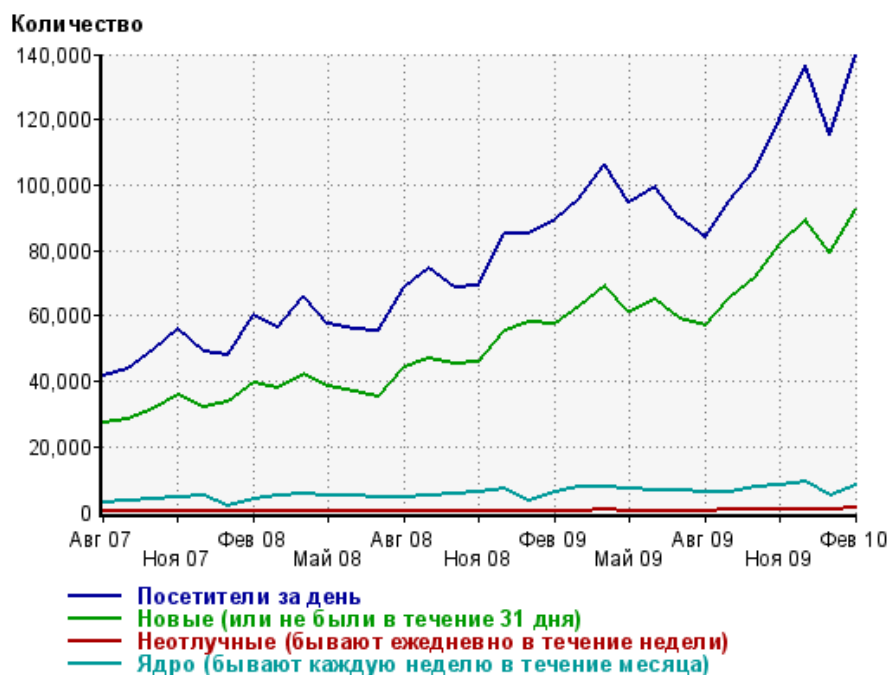
Среднее число просмотров страниц сайта на посетителя

Количество



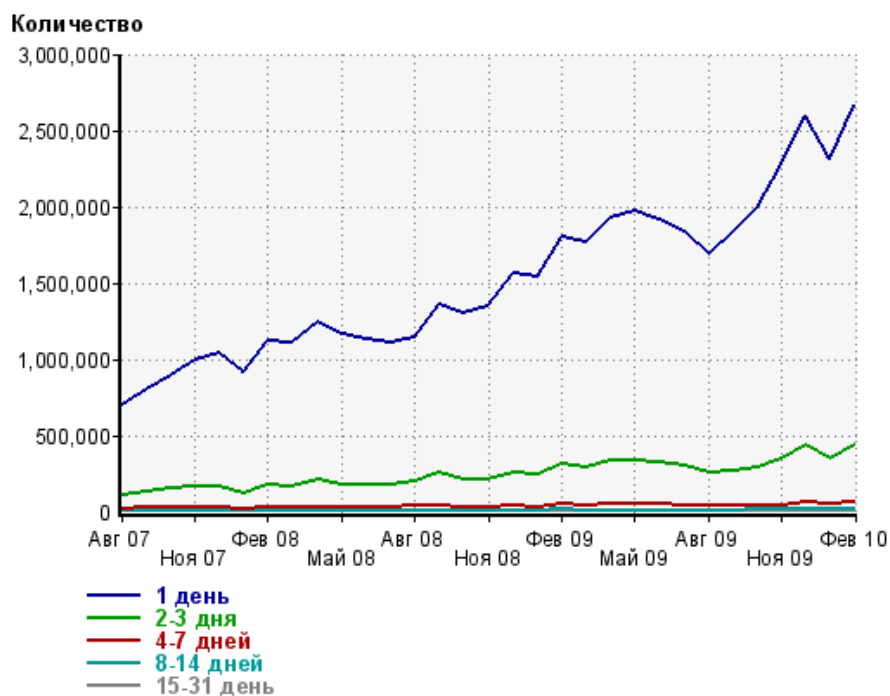
Авг 07:	3.3	Дек 08:	3.2
Сен 07:	3.2	Янв 09:	3.1
Окт 07:	3.3	Фев 09:	3.0
Ноя 07:	3.1	Мар 09:	3.0
Дек 07:	3.1	Апр 09:	2.8
Янв 08:	3.0	Май 09:	2.8
Фев 08:	3.0	Июн 09:	2.7
Мар 08:	3.2	Июл 09:	3.2
Апр 08:	3.0	Авг 09:	3.0
Май 08:	3.0	Сен 09:	2.9
Июн 08:	2.9	Окт 09:	2.9
Июл 08:	3.2	Ноя 09:	2.8
Авг 08:	3.1	Дек 09:	2.9
Сен 08:	2.9	Янв 10:	3.0
Окт 08:	3.2	Фев 10:	3.1
Ноя 08:	3.1		

Динамика по месяцам среднесуточных показателей активности посетителей сайта



Дата	Посетители за день	Новые (или не были в течение 31 дня)	Неотлучные (бывают ежедневно в течение недели)	Ядро (бывают каждую неделю в течение месяца)
Авг 07	41435	27102	95.7	2855
Сен 07	43785	28153	116	3315
Окт 07	49679	31762	150	4086
Ноя 07	55916	35894	175	4608
Дек 07	48813	31982	211	4891
Янв 08	47882	33569	175	1636
Фев 08	59994	39517	219	4037
Мар 08	56260	38081	258	4926
Апр 08	65902	42419	320	5314
Май 08	57645	38546	264	4918
Июн 08	56043	37072	258	4894
Июл 08	55415	35261	211	4630
Авг 08	68524	44051	240	4575
Сен 08	74695	47031	267	5103
Окт 08	68911	45217	353	5685
Ноя 08	69313	45990	376	6222
Дек 08	85296	55250	430	6986
Янв 09	85248	58292	412	3212
Фев 09	89344	57332	479	5974
Мар 09	95533	63091	501	7432
Апр 09	106357	69122	552	7454
Май 09	94487	61404	521	7057
Июн 09	99185	64828	466	6863
Июл 09	89947	59113	408	6377
Авг 09	84195	56926	409	6069
Сен 09	95447	65720	535	6245
Окт 09	104829	71926	674	7450
Ноя 09	120005	81829	744	8221
Дек 09	136450	89448	916	9225
Янв 10	115101	79403	817	4998
Фев 10	139882	92688	1092	8386

Динамика распределения 31-дневной аудитории по количеству дней посещения сайта (среднесуточные значения)



Дата	1 день	2-3 дня	4-7 дней	8-14 дней	15-31 день
Авг 07	693557	108936	19101	5336	2282
Сен 07	795596	131280	23906	5875	2526
Окт 07	892374	148598	27425	6658	2995
Ноя 07	994192	164595	27819	6841	3181
Дек 07	1035592	166299	27702	7011	3363
Янв 08	919829	124349	17645	5677	1776
Фев 08	1114411	174569	27377	7005	3538
Мар 08	1102949	163978	23661	6805	3488
Апр 08	1241822	208023	32355	7926	4080
Май 08	1160593	175935	26317	7363	3507
Июн 08	1129966	172903	26496	7636	3816
Июл 08	1109402	179587	29294	7614	3564
Авг 08	1137612	197993	34828	8231	3599
Сен 08	1354231	251524	44763	9664	3885
Окт 08	1305380	206950	32274	8933	4435
Ноя 08	1344705	206220	31573	9460	4673
Дек 08	1560020	260613	39820	10633	5240
Янв 09	1539758	240660	33513	9782	3191
Фев 09	1802054	307711	46912	11716	5563
Мар 09	1762899	287738	42309	10998	5111
Апр 09	1921049	333774	48951	11350	5493
Май 09	1972449	337851	47233	10919	4925
Июн 09	1916491	329356	46954	10908	5017
Июл 09	1834788	300971	42742	10587	4853
Авг 09	1691656	258241	37599	10529	4850
Сен 09	1835193	269568	36971	10902	5117
Окт 09	1995066	291204	39003	11503	5950
Ноя 09	2274247	347936	45044	12334	6238
Дек 09	2599440	442481	60238	14189	7304
Янв 10	2307924	352150	47061	13251	4908
Фев 10	2660973	439997	60940	15891	8021

Топ30 сайтов, с которых осуществлялись переходы на сайт rg.ru

	февраль 2010 г.	январь 2010 г.	в среднем за 3 месяца
yandex.ru	1847759 (33.4%)	1744973 (35.1%)	1742029 (32.2%)
Закладки	1293622 (23.4%)	1057523 (21.3%)	1165969 (21.5%)
google.ru	527293 (9.5%)	508574 (10.2%)	524608 (9.7%)
news.yandex.ru	457980 (8.3%)	332837 (6.7%)	516476 (9.5%)
search.rg.ru	146691 (2.7%)	156866 (3.2%)	149739 (2.8%)
local.mb.rlan.ru	125890 (2.3%)	128395 (2.6%)	123830 (2.3%)
go.mail.ru	118817 (2.2%)	139810 (2.8%)	182272 (3.4%)
google.com	106624 (1.9%)	105816 (2.1%)	109527 (2.0%)
Другие	104880 (1.9%)	104311 (2.1%)	112109 (2.1%)
rg.ru	90846 (1.6%)	68471 (1.4%)	76047 (1.4%)
news.rambler.ru	61696 (1.1%)	71835 (1.4%)	127299 (2.4%)
news.google.ru	57481 (1.0%)	42548 (0.9%)	54280 (1.0%)
google.com.ua	43543 (0.8%)	41112 (0.8%)	42750 (0.8%)
regnum.ru	36281 (0.7%)	57855 (1.2%)	40474 (0.7%)
auto.mail.ru	33527 (0.6%)	159 (0.0%)	11278 (0.2%)
nova.rambler.ru	33392 (0.6%)	28042 (0.6%)	30589 (0.6%)
bing.com	29356 (0.5%)	28044 (0.6%)	28476 (0.5%)
yandex.ua	24269 (0.4%)	21727 (0.4%)	22316 (0.4%)
ru.wikipedia.org	21744 (0.4%)	18029 (0.4%)	19094 (0.4%)
yaca.yandex.ru	20718 (0.4%)	14589 (0.3%)	15287 (0.3%)
search.qip.ru	13863 (0.3%)	14804 (0.3%)	14493 (0.3%)
news.google.com	12358 (0.2%)	9319 (0.2%)	11654 (0.2%)
nigma.ru	11964 (0.2%)	12689 (0.3%)	12518 (0.2%)
zagolovki.ru	10492 (0.2%)	7222 (0.1%)	9558 (0.2%)
vkontakte.ru	9232 (0.2%)	9249 (0.2%)	8852 (0.2%)
google.de	8171 (0.1%)	8341 (0.2%)	8397 (0.2%)
gibdd.ru	8021 (0.1%)	612 (0.0%)	3208 (0.1%)
dirty.ru	7834 (0.1%)	10242 (0.2%)	9123 (0.2%)
news.yandex.ua	7244 (0.1%)	3082 (0.1%)	5775 (0.1%)
news.google.com.ua	7211 (0.1%)	4269 (0.1%)	5559 (0.1%)
сумма выбранных	5278799 (95.5%)	4751345 (95.6%)	5183586 (95.8%)
всего	5525097 (100.0%)	4968640 (100.0%)	5413428 (100.0%)

В данном списке могут быть несколько служебных строк, не являющихся адресами сайтов:

Закладки: кроме собственно переходов из закладок (bookmarks, "избранное") и набора адреса вручную сюда попадают также переходы, при которых браузер не сообщает адрес ссылающейся страницы, это бывает при переходах по flash-баннерам, из файлов на локальном диске пользователя, из почтовых программ, icq, загрузках страниц сайта через JavaScript (обычно рор-уп окна), перенаправлении с помощью тега , а также если в браузере запрещена передача информации о ссылающейся странице.

Не веб-страница: в случаях, когда адрес ссылающейся страницы непустой, но не является адресом веб-страницы (не начинается с http://) используется данное имя.

Не определена: если на страницах сайта установлен упрощенный вариант счетчика, который не может определять ссылающиеся страницы, будет использовано это имя.

Другие: если в списке более 100 сайтов, то сайты, с которых зарегистрирован только один переход, объединяются в строчку "Другие". Такое сжатие выполняется только при наступлении нового дня, список сайтов за текущий день не сжимается.

Объявления: переходы по объявлениям или баннерам, размещенным в некоторых рекламных сетях (Яндекс.Direct, Begun и другие системы, использующие специальный формат меток openstat). Для того, чтобы такие переходы учитывались, необходимо внести изменения в настройки рекламной кампании (для Яндекс.Direct включить галочку "Внешняя интернет-статистика").

Топ40 сайтов, на которые посетители переходили по ссылкам с сайта rg.ru

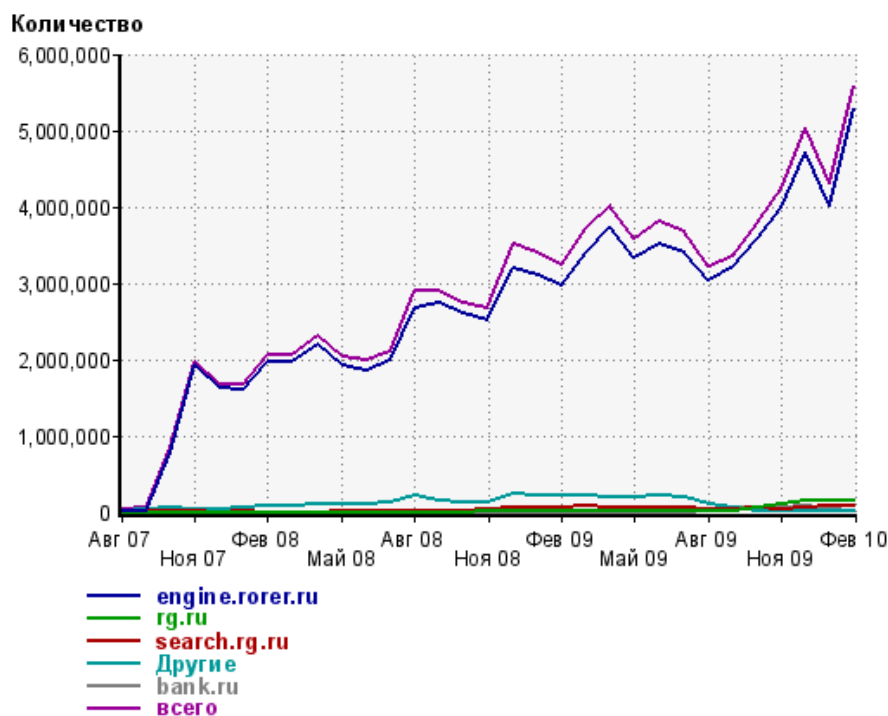
	февраль 2010 г.	январь 2010 г.	в среднем за 3 месяца
engine.rorer.ru	5287545 (94.9%)	4010739 (93.0%)	4675028 (94.0%)
rg.ru	146691 (2.6%)	156866 (3.6%)	147754 (3.0%)
search.rg.ru	90846 (1.6%)	68471 (1.6%)	75028 (1.5%)
Другие	15633 (0.3%)	16231 (0.4%)	16784 (0.3%)
bank.ru	12631 (0.2%)	43005 (1.0%)	41827 (0.8%)
gibdd.ru	3304 (0.1%)	377 (0.0%)	1312 (0.0%)
in-touch.ru	2039 (0.0%)	0 (0.0%)	679 (0.0%)
mil.ru	1912 (0.0%)	1997 (0.0%)	1978 (0.0%)
rian.ru	1647 (0.0%)	2343 (0.1%)	2060 (0.0%)
gzt.ru	940 (0.0%)	1754 (0.0%)	1235 (0.0%)
fssprus.ru	628 (0.0%)	534 (0.0%)	627 (0.0%)
pfrf.ru	614 (0.0%)	663 (0.0%)	496 (0.0%)
tamognia.ru	466 (0.0%)	2876 (0.1%)	1406 (0.0%)
liveinternet.ru	418 (0.0%)	361 (0.0%)	404 (0.0%)
avito.ru	346 (0.0%)	625 (0.0%)	323 (0.0%)
carexpo.ru	346 (0.0%)	345 (0.0%)	329 (0.0%)
doc-net.ru	344 (0.0%)	325 (0.0%)	327 (0.0%)
s.100projects.ru	316 (0.0%)	404 (0.0%)	300 (0.0%)
garant.park.ru	301 (0.0%)	315 (0.0%)	326 (0.0%)
genproc.gov.ru	252 (0.0%)	358 (0.0%)	354 (0.0%)
rbth.ru	202 (0.0%)	224 (0.0%)	206 (0.0%)
yhelp.ru	199 (0.0%)	385 (0.0%)	194 (0.0%)
gosuslugi.ru	186 (0.0%)	559 (0.0%)	553 (0.0%)
mon.gov.ru	181 (0.0%)	214 (0.0%)	195 (0.0%)
arm-ob.ru	173 (0.0%)	0 (0.0%)	57 (0.0%)
66.rosпотребнадзор.ru	157 (0.0%)	0 (0.0%)	52 (0.0%)
rusnovosti.ru	155 (0.0%)	225 (0.0%)	222 (0.0%)
palata-nk.ru	151 (0.0%)	149 (0.0%)	100 (0.0%)
gptek.spb.ru	151 (0.0%)	120 (0.0%)	165 (0.0%)
slon.ru	131 (0.0%)	0 (0.0%)	84 (0.0%)
molotok.ru	129 (0.0%)	160 (0.0%)	96 (0.0%)
rbc.ru	23 (0.0%)	0 (0.0%)	7 (0.0%)
technopark.ru	19 (0.0%)	0 (0.0%)	6 (0.0%)
1gl.ru	12 (0.0%)	0 (0.0%)	4 (0.0%)
irr.ru	11 (0.0%)	0 (0.0%)	3 (0.0%)
9may.ru	10 (0.0%)	0 (0.0%)	3 (0.0%)
conslex.ru	9 (0.0%)	108 (0.0%)	39 (0.0%)
echo.msk.ru	9 (0.0%)	0 (0.0%)	79 (0.0%)
advokat-777.ru	7 (0.0%)	0 (0.0%)	2 (0.0%)
novoe-delo.ru	7 (0.0%)	0 (0.0%)	2 (0.0%)
сумма выбранных	5569141 (100.0%)	4310733 (100.0%)	4970646 (100.0%)
всего	5569334 (100.0%)	4311301 (100.0%)	4971023 (100.0%)

Учитываются переходы только на те сайты, которые зарегистрированы в системе статистики LiveInternet, и только на те их страницы, на которых установлен код счетчика.

В данном списке может быть служебная строка, не являющаяся адресом сайта:

Другие: если в списке более 100 сайтов, то сайты, с которых зарегистрирован только один переход, объединяются в строчку "Другие". Такое сжатие выполняется только при наступлении нового дня, список сайтов за текущий день не сжимается.

Динамика по месяцам числа переходов по ссылкам с сайта rg.ru на другие сайты



Дата	engine.rorer.ru	rg.ru	search.rg.ru	Другие	bank.ru	всего
Авг 07	8	0	5	19755	0	24572
Сен 07	5	0	16	38596	0	45492
Окт 07	789201	0	26	51840	0	846839
Ноя 07	1926804	0	45	42901	0	1975492
Дек 07	1620266	0	0	42107	0	1669326
Янв 08	1592014	0	56	58813	0	1666096
Фев 08	1973597	0	0	82035	0	2065787
Мар 08	1966548	0	0	82408	0	2055380
Апр 08	2189200	0	0	107733	0	2302965
Май 08	1927125	0	684	97899	0	2031608
Июн 08	1859969	0	2293	111584	0	1978315
Июл 08	1984267	0	1507	117744	0	2109039
Авг 08	2672302	0	3441	208968	0	2891993
Сен 08	2740738	0	1682	149310	0	2896769
Окт 08	2597607	0	9630	123956	0	2739737
Ноя 08	2510165	1928	23536	130915	0	2672669
Дек 08	3187766	10586	50508	246147	0	3504818
Янв 09	3104924	11222	54572	209540	0	3404264
Фев 09	2959084	10428	51303	207154	0	3239615
Мар 09	3405774	13416	70122	218774	0	3720840
Апр 09	3729466	10497	60680	199238	0	4011515
Май 09	3319114	10114	56158	189817	0	3586003
Июн 09	3514548	9301	60372	218405	0	3812062
Июл 09	3396968	10584	62401	185123	0	3668064
Авг 09	3037969	7192	38022	107663	18276	3217031
Сен 09	3224338	5811	28895	48361	49198	3363289
Окт 09	3572433	67583	45487	18993	61428	3773032
Ноя 09	3993001	110983	43525	16130	60209	4232743
Дек 09	4726801	139707	65767	18489	69846	5032435
Янв 10	4010739	156866	68471	16231	43005	4311301
Фев 10	5287545	146691	90846	15633	12631	5569334