



Аналитический отчёт LiveInternet для сайта rg.ru за ноябрь 2010 г.

Базовые месячные показатели посещаемости сайта:

Число просмотров страниц: 12,230,853
Число посетителей: 3,505,468

Доля мужчин: 53.2 %
Доля женщин: 46.8 %

Посетители младше 18 лет: 7.1 %
Посетители от 18 до 24 лет: 21.4 %
Посетители от 25 до 34 лет: 31.0 %
Посетители от 35 до 44 лет: 19.6 %
Посетители старше 44 лет: 20.9 %

Преобладающая страна - Россия: 90.1 %
Преобладающий регион - Москва: 28.3 %

Число переходов с поисковиков: 3,403,128
Число посетителей, пришедших с поисковиков: 2,235,463

Структура месячной аудитории сайта: пол и возраст

Размеры демографических групп в месячной аудитории сайта и их доли в процентах

Возраст \ Пол	Муж	Жен	Любой пол
<18	76,519 (2.2%)	171,741 (4.9%)	248,260 (7.1%)
18-24	320,687 (9.1%)	428,863 (12.2%)	749,550 (21.4%)
25-34	587,539 (16.8%)	500,518 (14.3%)	1,088,057 (31.0%)
35-44	400,880 (11.4%)	287,192 (8.2%)	688,072 (19.6%)
45+	479,908 (13.7%)	251,621 (7.2%)	731,529 (20.9%)
Любой возраст	1,865,533 (53.2%)	1,639,935 (46.8%)	3,505,468 (100%)

Индекс соответствия Интернету - **Internet-Affinity Index**.

Отношение доли демографической группы в месячной аудитории сайта к доле этой же демографической группы в месячной аудитории Интернета, умноженное на 100.

Возраст \ Пол	Муж	Жен	Любой пол
<18	39	95	66
18-24	77	100	88
25-34	112	109	111
35-44	100	73	87
45+	177	99	139
Любой возраст	103	95	100

Индекс соответствия населению России - **Population-Affinity Index**.

Отношение доли демографической группы в месячной аудитории сайта к доле этой же демографической группы в населении России, умноженное на 100.

Возраст \ Пол	Муж	Жен	Любой пол
<18	48	114	80
18-24	98	128	113
25-34	135	110	122
35-44	105	70	87
45+	123	52	84
Любой возраст	110	90	100

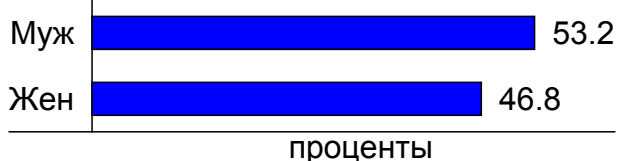
Индекс соответствия категории сайтов - **Category-Affinity Index**.

Отношение доли демографической группы в месячной аудитории сайта к доле этой же демографической группы в месячной объединённой аудитории сайтов из категории [Новости и СМИ](#), умноженное на 100.

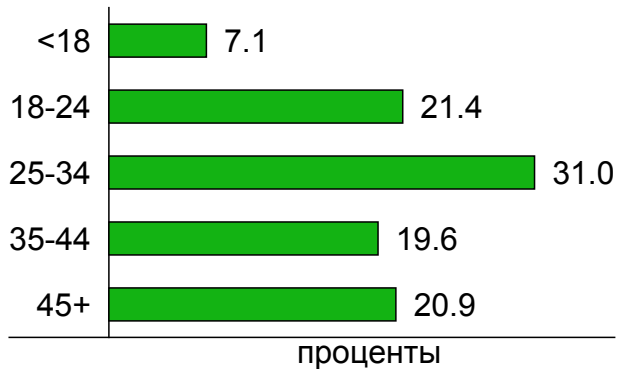
Возраст \ Пол	Муж	Жен	Любой пол
<18	48	100	75
18-24	91	108	100
25-34	112	105	109
35-44	95	71	83
45+	147	87	119
Любой возраст	105	94	100

Структура месячной аудитории сайта: пол и возраст

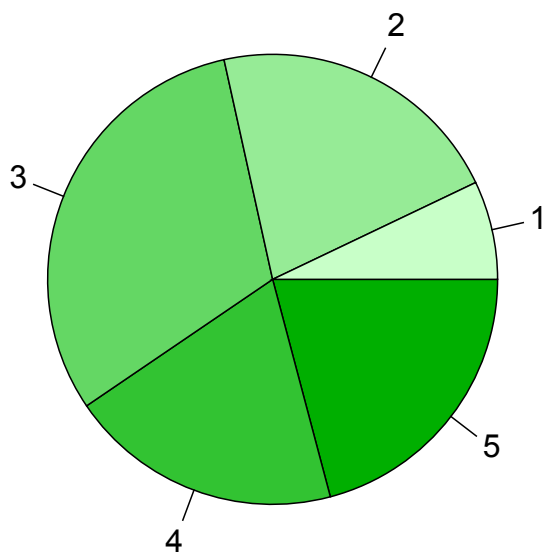
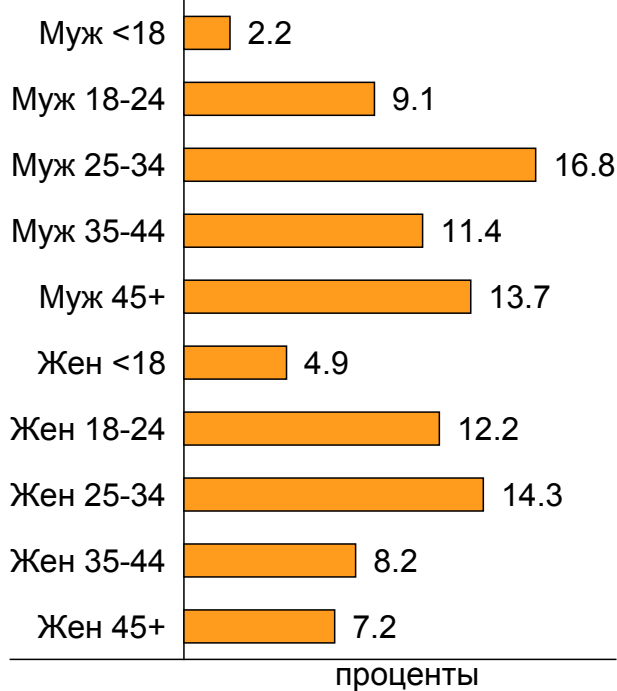
Пол



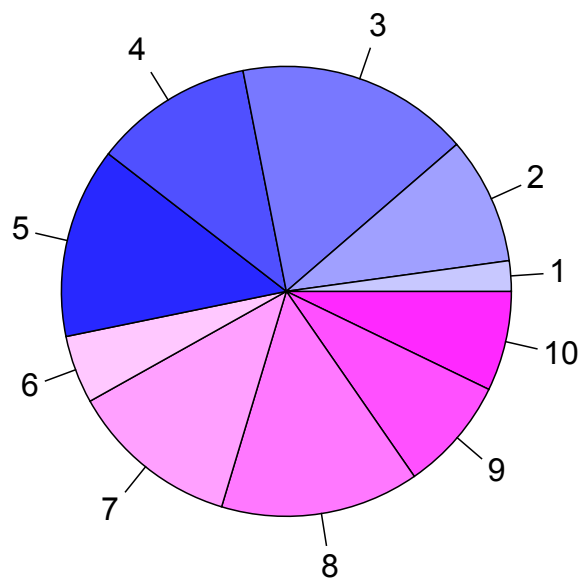
Возраст



Пол / Возраст



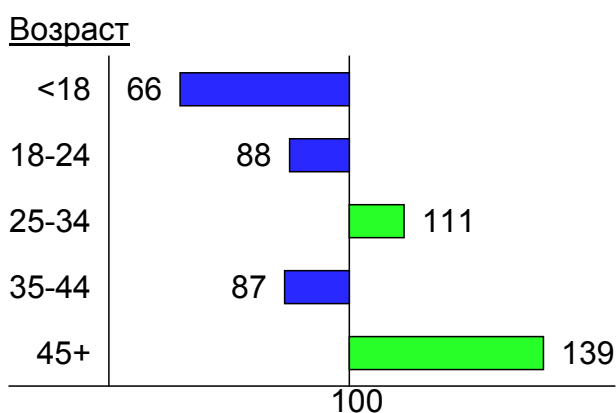
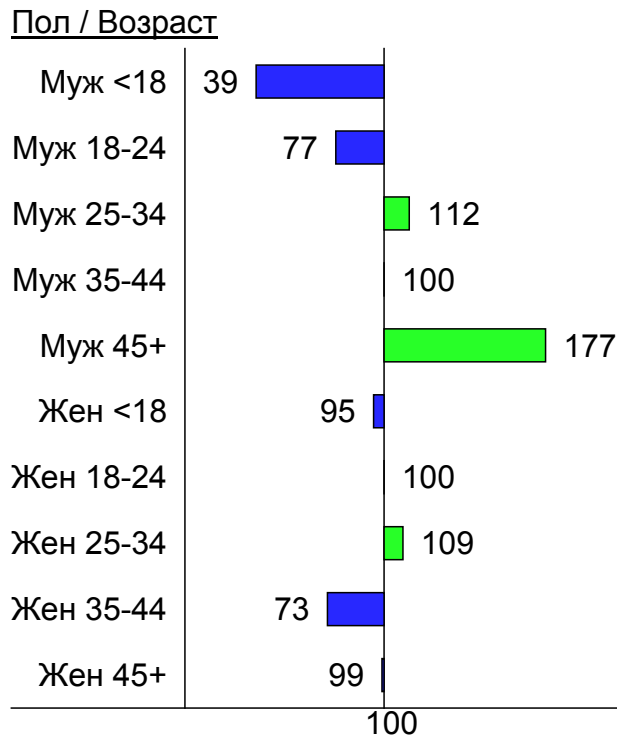
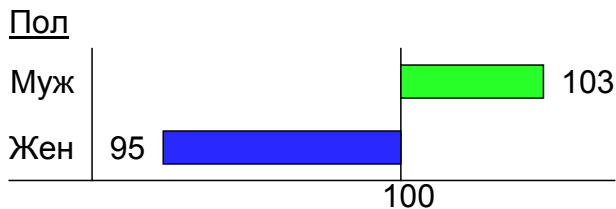
- 1: <18
- 2: 18-24
- 3: 25-34
- 4: 35-44
- 5: 45+



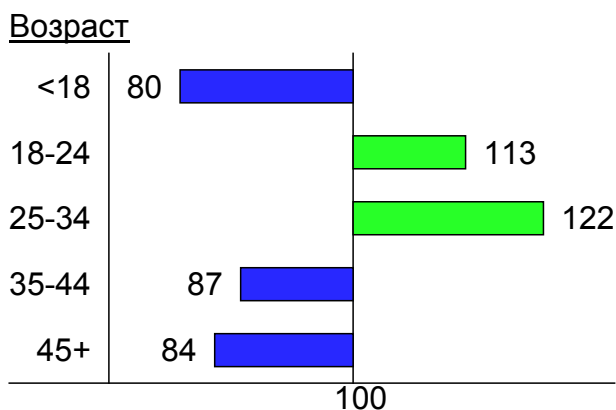
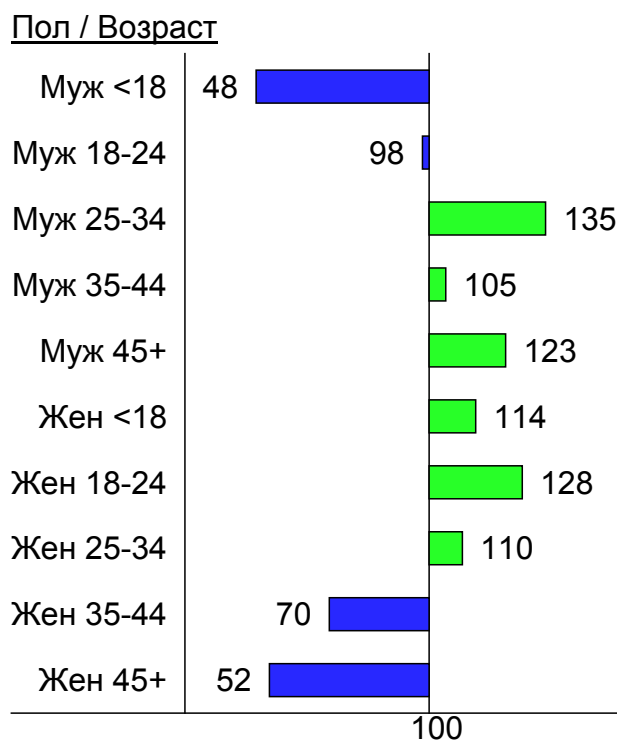
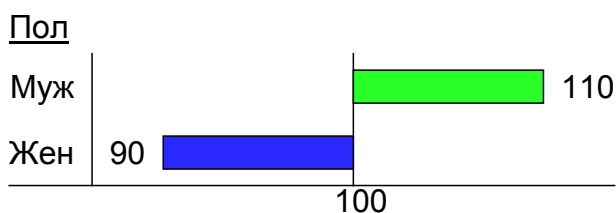
- 1: Муж <18
- 2: Муж 18-24
- 3: Муж 25-34
- 4: Муж 35-44
- 5: Муж 45+
- 6: Жен <18
- 7: Жен 18-24
- 8: Жен 25-34
- 9: Жен 35-44
- 10: Жен 45+

Индексы соответствия для месячной аудитории сайта: пол и возраст

Индекс соответствия Интернету - Internet-Affinity Index

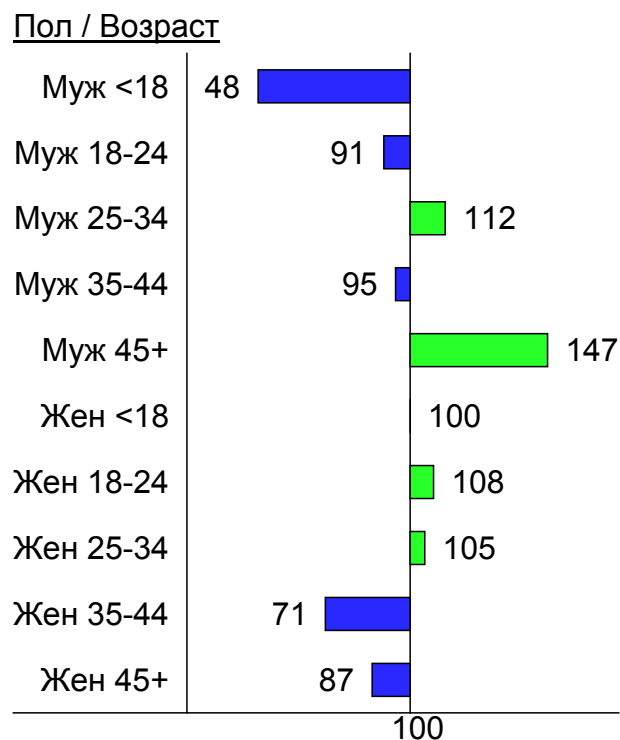
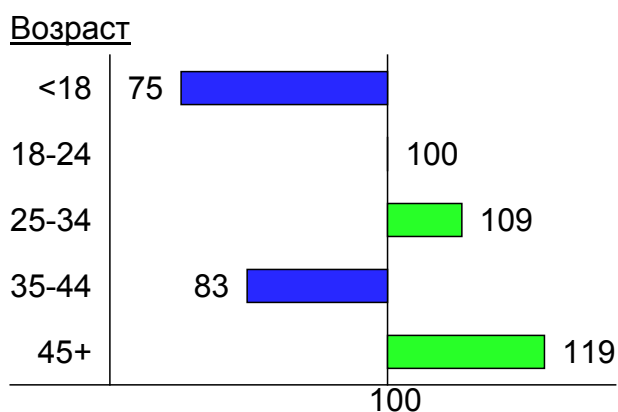
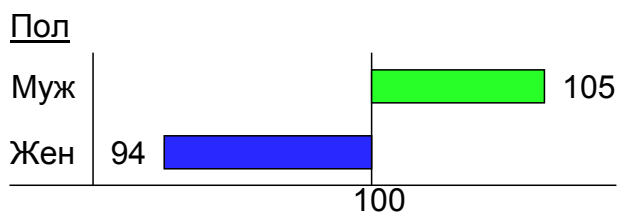


Индекс соответствия населению России - Population-Affinity Index



Индексы соответствия для месячной аудитории сайта: пол и возраст

Индекс соответствия категории сайтов [Новости и СМИ](#) - **Category-Affinity Index**



Структура месячной аудитории сайта: образование и доход совершеннолетней части аудитории

Размеры демографических групп в месячной аудитории сайта и их доли в процентах от полной месячной аудитории сайта

Образование, Доход	Есть высшее образование	Нет высшего образования	Любое образование
Низкий доход	751,043 (21.4%)	778,597 (22.2%)	1,529,640 (43.6%)
Средний доход	673,277 (19.2%)	249,217 (7.1%)	922,494 (26.3%)
Высокий доход	740,675 (21.1%)	64,403 (1.8%)	805,078 (23.0%)
Любой доход	2,164,995 (61.8%)	1,092,217 (31.2%)	3,257,212 (92.9%)

Индекс соответствия Интернету - **Internet-Affinity Index**.

Отношение доли демографической группы в месячной аудитории сайта к доле этой же демографической группы в месячной аудитории Интернета, умноженное на 100.

Образование, Доход	Есть высшее образование	Нет высшего образования	Любое образование
Низкий доход	102	100	101
Средний доход	99	104	100
Высокий доход	115	90	113
Любой доход	105	100	103

Индекс соответствия категории сайтов - **Category-Affinity Index**.

Отношение доли демографической группы в месячной аудитории сайта к доле этой же демографической группы в месячной объединённой аудитории сайтов из категории [Новости и СМИ](#), умноженное на 100.

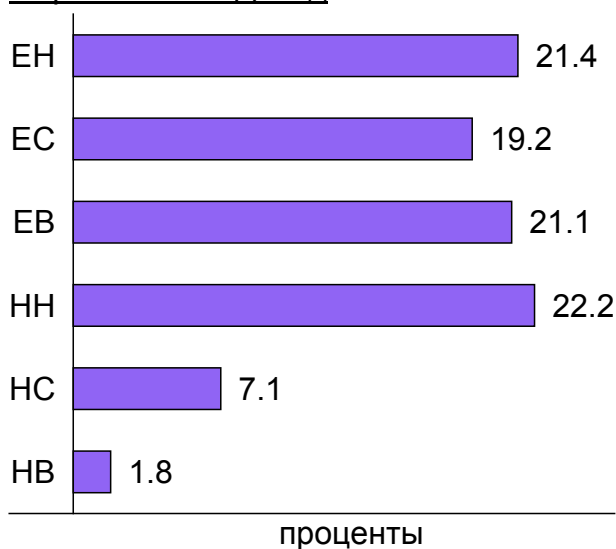
Образование, Доход	Есть высшее образование	Нет высшего образования	Любое образование
Низкий доход	101	100	101
Средний доход	98	103	100
Высокий доход	110	87	108
Любой доход	103	100	102

Структура месячной аудитории сайта: образование и доход совершеннолетней части аудитории

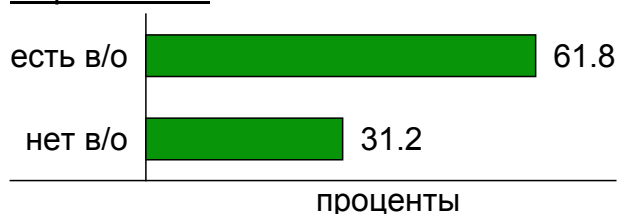
Обозначения демографических групп:

- ЕН : Есть высшее образование, Низкий доход
- ЕС : Есть высшее образование, Средний доход
- ЕВ : Есть высшее образование, Высокий доход
- НН : Нет высшего образования, Низкий доход
- НС : Нет высшего образования, Средний доход
- НВ : Нет высшего образования, Высокий доход

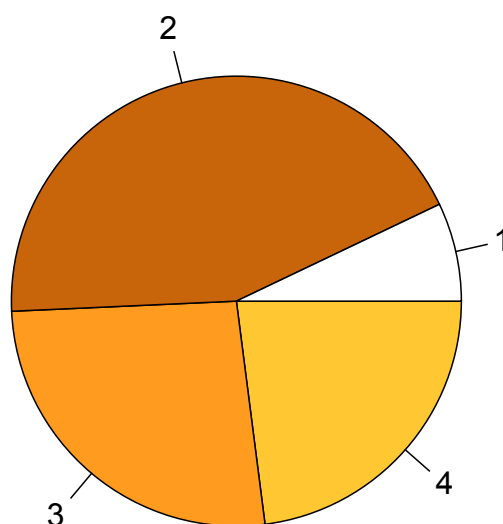
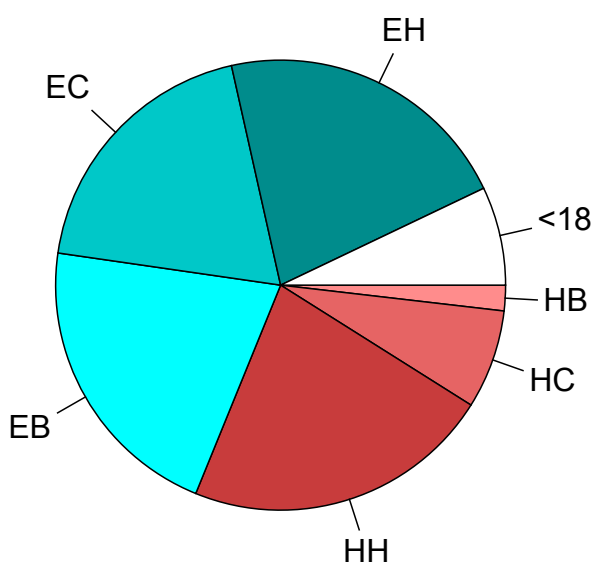
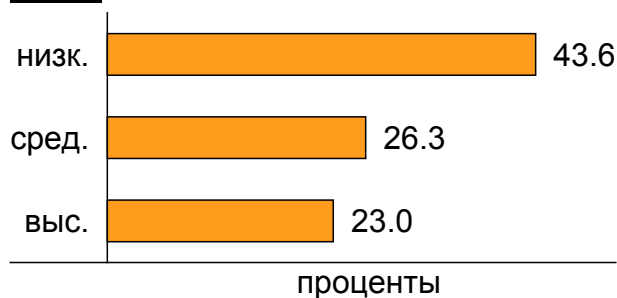
Образование / Доход



Образование



Доход

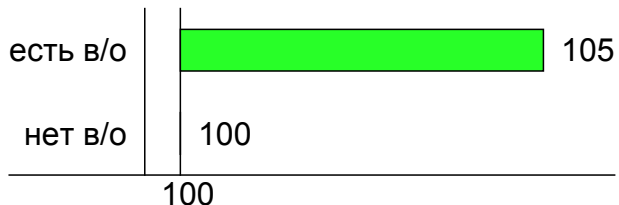


- 1: Младше 18 лет
- 2: Низкий доход
- 3: Средний доход
- 4: Высокий доход

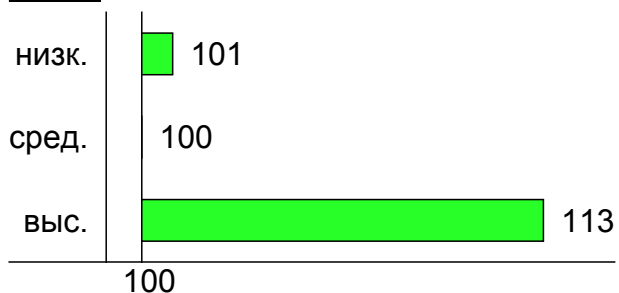
Индексы соответствия для месячной аудитории сайта: образование и доход совершеннолетней части аудитории

Индекс соответствия Интернету - Internet-Affinity Index

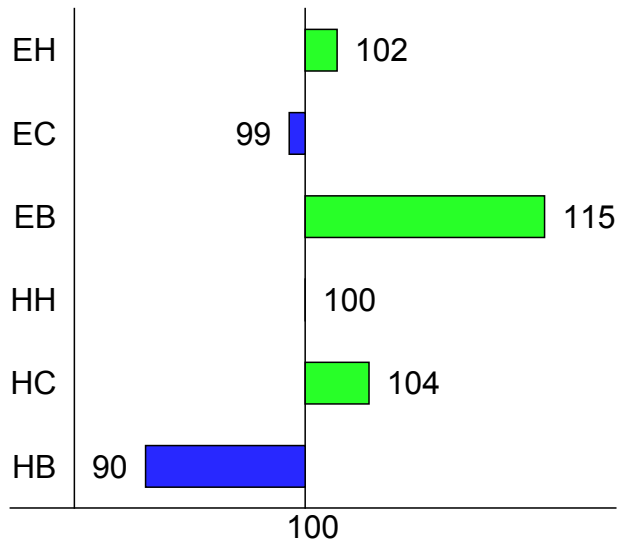
Образование



Доход

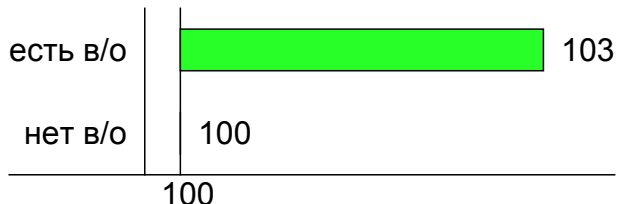


Образование / Доход

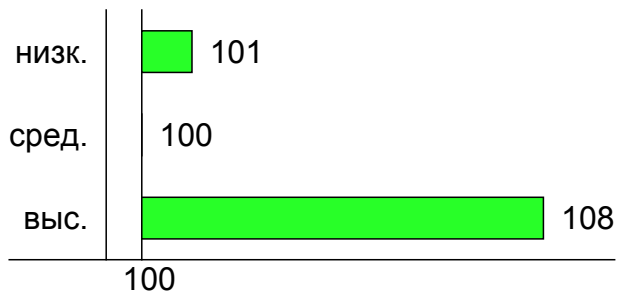


Индекс соответствия категории сайтов [Новости и СМИ](#) - Category-Affinity Index

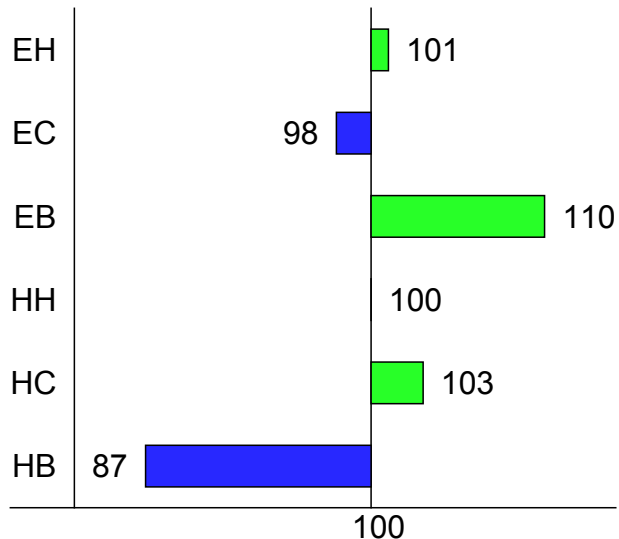
Образование



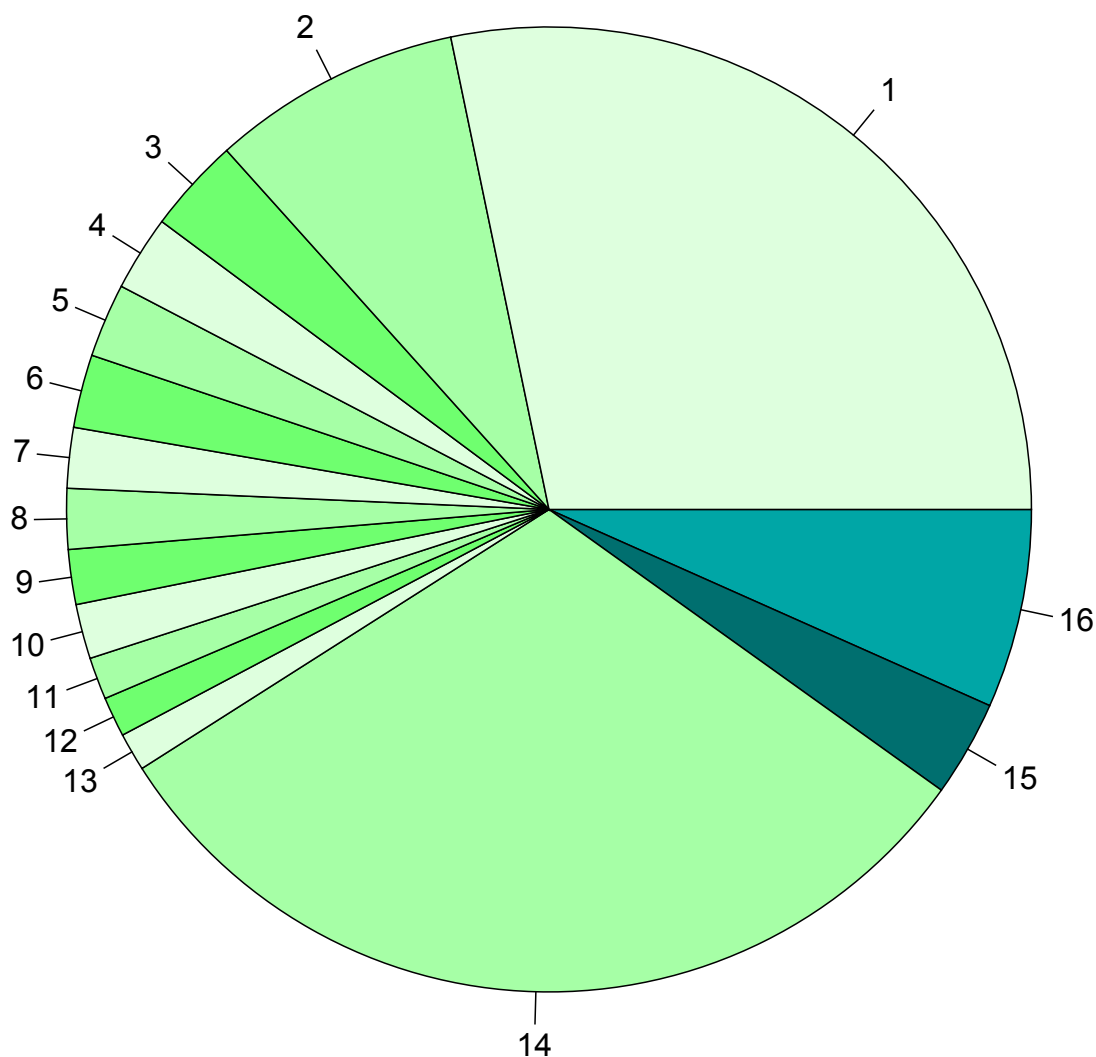
Доход



Образование / Доход



Среднесуточное распределение аудитории сайта по странам и регионам России



Регионы России:

- 1: Москва - 28.3%
- 2: Санкт-Петербург - 8.4%
- 3: Екатеринбург - 3.2%
- 4: Краснодар - 2.5%
- 5: Новосибирск - 2.5%
- 6: Самара - 2.5%
- 7: Уфа - 2.0%
- 8: Нижний Новгород - 2.0%
- 9: Ростов-на-Дону - 1.8%
- 10: Челябинск - 1.8%
- 11: Пермь - 1.4%
- 12: Волгоград - 1.3%
- 13: Казань - 1.3%
- 14: Остальные регионы России - 31.1%

Другие страны:

- 15: Украина - 3.2%
- 16: Остальные страны - 6.7%

Среднесуточное распределение аудитории по странам

	ноябрь 2010 г.	октябрь 2010 г.	в среднем за 3 месяца
Россия	143105 (90.1%)	114060 (89.7%)	120534 (89.7%)
Украина	5111 (3.2%)	4428 (3.5%)	4561 (3.4%)
Беларусь	1425 (0.9%)	1109 (0.9%)	1188 (0.9%)
Казахстан	1230 (0.8%)	1029 (0.8%)	1079 (0.8%)
Германия	1118 (0.7%)	966 (0.8%)	1016 (0.8%)
США	994 (0.6%)	788 (0.6%)	883 (0.7%)
Другие	508 (0.3%)	191 (0.2%)	294 (0.2%)
Молдавия	468 (0.3%)	368 (0.3%)	392 (0.3%)
Израиль	418 (0.3%)	417 (0.3%)	423 (0.3%)
Латвия	398 (0.3%)	341 (0.3%)	357 (0.3%)
Великобритания	257 (0.2%)	219 (0.2%)	235 (0.2%)
Литва	237 (0.1%)	200 (0.2%)	212 (0.2%)
Эстония	234 (0.1%)	204 (0.2%)	215 (0.2%)
Швейцария	210 (0.1%)	206 (0.2%)	161 (0.1%)
Франция	200 (0.1%)	171 (0.1%)	181 (0.1%)
Канада	184 (0.1%)	161 (0.1%)	170 (0.1%)
Армения	174 (0.1%)	164 (0.1%)	165 (0.1%)
Узбекистан	169 (0.1%)	148 (0.1%)	154 (0.1%)
Грузия	168 (0.1%)	158 (0.1%)	163 (0.1%)
Китай	152 (0.1%)	109 (0.1%)	122 (0.1%)
Польша	149 (0.1%)	108 (0.1%)	117 (0.1%)
Азербайджан	149 (0.1%)	133 (0.1%)	137 (0.1%)
Финляндия	144 (0.1%)	111 (0.1%)	122 (0.1%)
Чехия	126 (0.1%)	98 (0.1%)	106 (0.1%)
Италия	116 (0.1%)	100 (0.1%)	103 (0.1%)
Болгария	116 (0.1%)	100 (0.1%)	107 (0.1%)
Киргизия	101 (0.1%)	90 (0.1%)	96 (0.1%)
Нидерланды	82 (0.1%)	73 (0.1%)	74 (0.1%)
Испания	81 (0.1%)	71 (0.1%)	77 (0.1%)
Япония	79 (0.0%)	66 (0.1%)	73 (0.1%)
Бельгия	76 (0.0%)	63 (0.0%)	66 (0.0%)
Швеция	68 (0.0%)	62 (0.0%)	65 (0.0%)
Греция	57 (0.0%)	46 (0.0%)	51 (0.0%)
Южная Корея	57 (0.0%)	43 (0.0%)	50 (0.0%)
Турция	57 (0.0%)	55 (0.0%)	57 (0.0%)
Австрия	56 (0.0%)	46 (0.0%)	50 (0.0%)
Норвегия	54 (0.0%)	43 (0.0%)	47 (0.0%)
Таджикистан	43 (0.0%)	44 (0.0%)	46 (0.0%)
Австралия	40 (0.0%)	35 (0.0%)	38 (0.0%)
Португалия	30 (0.0%)	22 (0.0%)	25 (0.0%)
Кипр	26 (0.0%)	26 (0.0%)	24 (0.0%)
Ирландия	25 (0.0%)	20 (0.0%)	22 (0.0%)
Венгрия	25 (0.0%)	48 (0.0%)	32 (0.0%)
ОАЭ	24 (0.0%)	20 (0.0%)	21 (0.0%)
Румыния	23 (0.0%)	22 (0.0%)	21 (0.0%)
Дания	23 (0.0%)	20 (0.0%)	21 (0.0%)
Туркмения	22 (0.0%)	19 (0.0%)	19 (0.0%)
Вьетнам	21 (0.0%)	19 (0.0%)	18 (0.0%)
Таиланд	20 (0.0%)	17 (0.0%)	17 (0.0%)
Египет	19 (0.0%)	15 (0.0%)	15 (0.0%)
сумма выбранных	158669 (99.9%)	127072 (99.9%)	134222 (99.9%)
всего	158802 (100.0%)	127191 (100.0%)	134348 (100.0%)

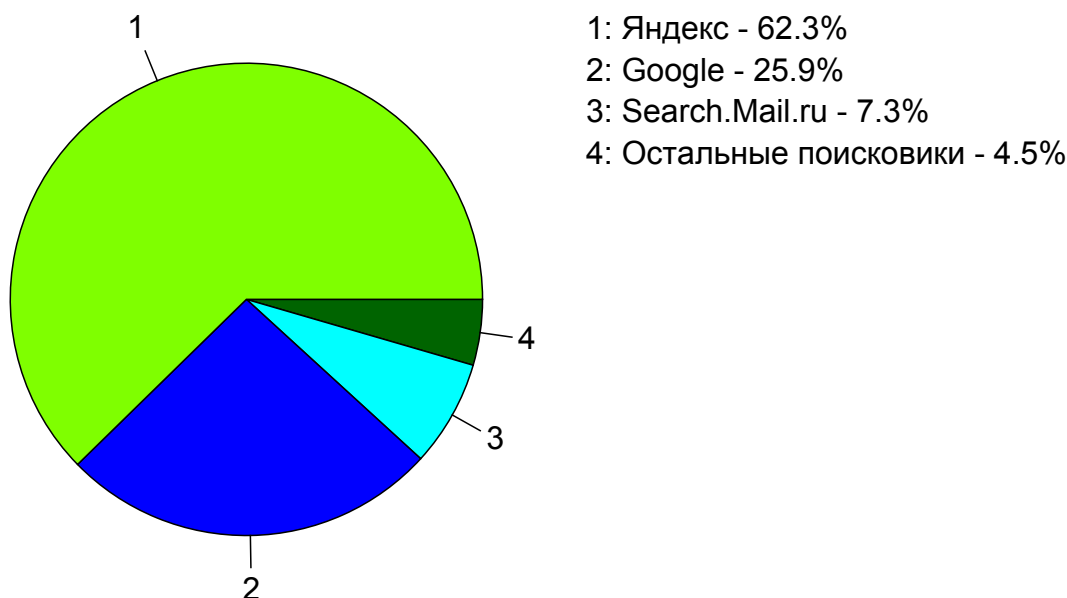
Среднесуточное распределение аудитории по регионам России

	ноябрь 2010 г.	октябрь 2010 г.	в среднем за 3 месяца
Москва	44885 (31.4%)	36240 (31.8%)	38259 (31.7%)
Санкт-Петербург	13310 (9.3%)	10644 (9.3%)	11207 (9.3%)
Екатеринбург	5046 (3.5%)	4150 (3.6%)	4290 (3.6%)
Краснодар	4006 (2.8%)	2868 (2.5%)	3242 (2.7%)
Новосибирск	3932 (2.7%)	3113 (2.7%)	3279 (2.7%)
Самара	3891 (2.7%)	3044 (2.7%)	3207 (2.7%)
Уфа	3218 (2.2%)	2492 (2.2%)	2698 (2.2%)
Нижний Новгород	3217 (2.2%)	2590 (2.3%)	2632 (2.2%)
Ростов-на-Дону	2916 (2.0%)	2036 (1.8%)	2305 (1.9%)
Челябинск	2909 (2.0%)	2425 (2.1%)	2516 (2.1%)
Пермь	2243 (1.6%)	1698 (1.5%)	1857 (1.5%)
Волгоград	2125 (1.5%)	1687 (1.5%)	1803 (1.5%)
Казань	2024 (1.4%)	1808 (1.6%)	1825 (1.5%)
Саратов	1976 (1.4%)	1425 (1.2%)	1581 (1.3%)
Красноярск	1933 (1.4%)	1634 (1.4%)	1674 (1.4%)
Владивосток	1916 (1.3%)	1486 (1.3%)	1593 (1.3%)
Воронеж	1693 (1.2%)	1208 (1.1%)	1323 (1.1%)
Иркутск	1575 (1.1%)	1281 (1.1%)	1353 (1.1%)
Омск	1548 (1.1%)	1260 (1.1%)	1318 (1.1%)
Хабаровск	1538 (1.1%)	1210 (1.1%)	1266 (1.1%)
Кемерово	1496 (1.0%)	1242 (1.1%)	1281 (1.1%)
Барнаул	1231 (0.9%)	998 (0.9%)	1050 (0.9%)
Тюмень	1214 (0.8%)	1023 (0.9%)	1040 (0.9%)
Оренбург	1140 (0.8%)	913 (0.8%)	960 (0.8%)
Ижевск	1119 (0.8%)	888 (0.8%)	933 (0.8%)
Сургут	1094 (0.8%)	906 (0.8%)	926 (0.8%)
Калининград	1043 (0.7%)	868 (0.8%)	916 (0.8%)
Мурманск	1031 (0.7%)	801 (0.7%)	849 (0.7%)
Ярославль	1013 (0.7%)	771 (0.7%)	835 (0.7%)
Архангельск	978 (0.7%)	774 (0.7%)	804 (0.7%)
Тула	977 (0.7%)	742 (0.7%)	815 (0.7%)
Белгород	954 (0.7%)	813 (0.7%)	843 (0.7%)
Ставрополь	945 (0.7%)	695 (0.6%)	755 (0.6%)
Ульяновск	881 (0.6%)	658 (0.6%)	714 (0.6%)
Пенза	837 (0.6%)	645 (0.6%)	689 (0.6%)
Чебоксары	836 (0.6%)	689 (0.6%)	715 (0.6%)
Тверь	823 (0.6%)	649 (0.6%)	684 (0.6%)
Томск	808 (0.6%)	667 (0.6%)	691 (0.6%)
Киров	803 (0.6%)	665 (0.6%)	681 (0.6%)
Владимир	794 (0.6%)	617 (0.5%)	650 (0.5%)
Липецк	781 (0.5%)	594 (0.5%)	638 (0.5%)
Рязань	772 (0.5%)	620 (0.5%)	668 (0.6%)
Вологда	733 (0.5%)	592 (0.5%)	612 (0.5%)
Петрозаводск	719 (0.5%)	607 (0.5%)	623 (0.5%)
Курск	716 (0.5%)	523 (0.5%)	572 (0.5%)
Сыктывкар	695 (0.5%)	544 (0.5%)	581 (0.5%)
Калуга	687 (0.5%)	501 (0.4%)	558 (0.5%)
Брянск	679 (0.5%)	515 (0.5%)	547 (0.5%)
Тольятти	658 (0.5%)	483 (0.4%)	531 (0.4%)
Орёл	647 (0.5%)	524 (0.5%)	555 (0.5%)
сумма выбранных	133005 (92.9%)	105826 (92.8%)	111944 (92.9%)
всего	143106 (100.0%)	114060 (100.0%)	120534 (100.0%)

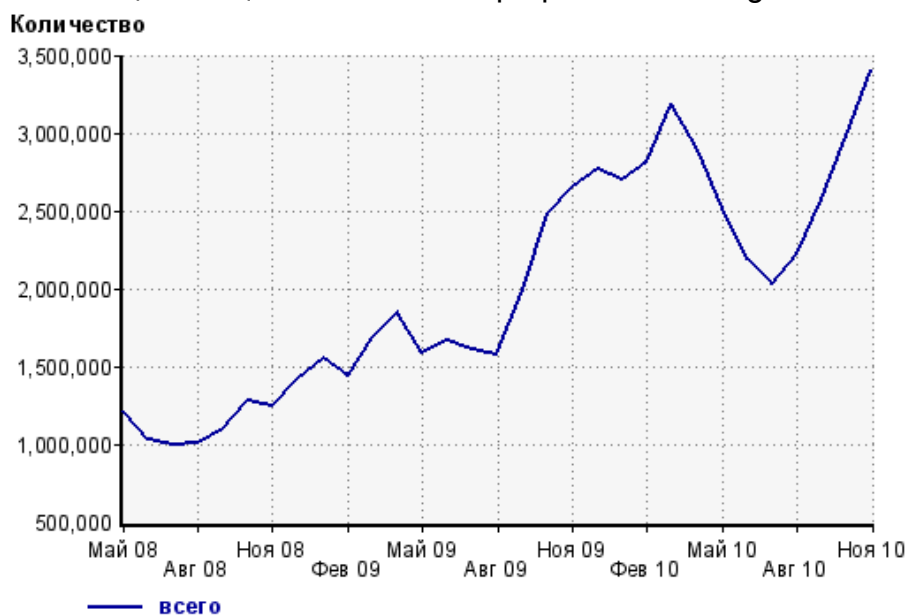
Топ10 поисковых систем, с которых осуществлялись переходы на сайт rg.ru

	ноябрь 2010 г.	октябрь 2010 г.	в среднем за 3 месяца
Яндекс	2120880 (62.3%)	1820124 (61.0%)	1829483 (61.3%)
Google	881145 (25.9%)	813018 (27.3%)	802580 (26.9%)
Search.Mail.ru	247949 (7.3%)	228305 (7.7%)	226049 (7.6%)
Google (картинки)	38618 (1.1%)	27253 (0.9%)	30875 (1.0%)
Rambler	31546 (0.9%)	27406 (0.9%)	28361 (0.9%)
Bing	28186 (0.8%)	18591 (0.6%)	21602 (0.7%)
QIP.ru	15386 (0.5%)	14923 (0.5%)	14505 (0.5%)
Nigma	12377 (0.4%)	11090 (0.4%)	11055 (0.4%)
Яндекс (картинки)	8393 (0.2%)	7438 (0.2%)	7254 (0.2%)
Conduit.com	8338 (0.2%)	7300 (0.2%)	7434 (0.2%)
сумма выбранных	3392818 (99.7%)	2975448 (99.8%)	2979198 (99.8%)
всего	3403128 (100.0%)	2981850 (100.0%)	2986528 (100.0%)

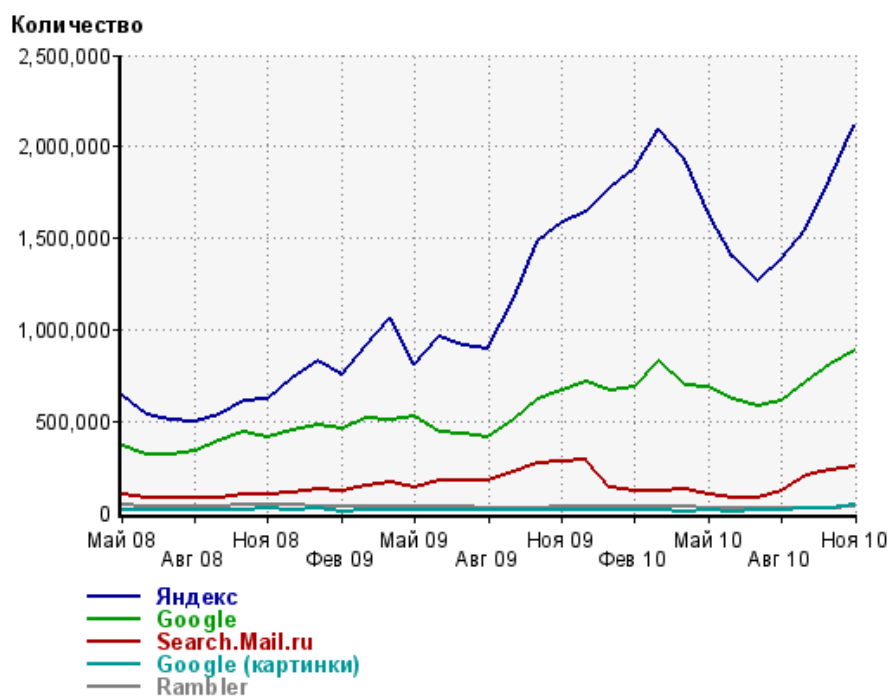
Диаграмма распределения месячного поискового трафика по поисковикам



Динамика по месяцам общего поискового трафика на сайт rg.ru



Динамика по месяцам числа переходов с поисковых систем



Дата	Яндекс	Google	Search.Mail.ru	Google (картинки)	Rambler
Май 08	636446	368094	101574	14989	45445
Июн 08	536478	319795	83776	13968	36572
Июл 08	510002	317469	79615	13184	35297
Авг 08	497763	338854	80749	15041	34449
Сен 08	531544	390403	83340	13055	35347
Окт 08	614075	444269	96145	15547	42440
Ноя 08	619520	414950	98204	19128	38735
Дек 08	732301	451747	112284	18272	39275
Янв 09	825522	474297	131906	19988	35690
Фев 09	754521	457301	121488	7645	31743
Мар 09	916294	514642	144621	17753	30523
Апр 09	1065593	501923	165689	16728	33929
Май 09	813154	522194	139797	17464	34344
Июн 09	962259	435842	175056	14219	30118
Июл 09	914830	426144	170688	13179	30785
Авг 09	893707	412366	174272	15029	23619
Сен 09	1158940	505720	220991	16521	26794
Окт 09	1482184	617873	271878	11902	27992
Ноя 09	1588349	664813	279785	12261	29950
Дек 09	1645120	712979	286606	13029	30949
Янв 10	1771213	669186	139796	13829	28447
Фев 10	1876525	689644	118766	13640	33822
Мар 10	2100869	832442	122701	12432	37146
Апр 10	1938608	698814	126263	9312	32692
Май 10	1629787	685517	97774	11921	27152
Июн 10	1399921	622400	76316	9114	25836
Июл 10	1267001	586624	83057	10170	24245
Авг 10	1387840	613809	115189	18583	25996
Сен 10	1547446	713579	201894	26754	26133
Окт 10	1820124	813018	228305	27253	27406
Ноя 10	2120880	881145	247949	38618	31546

Структура месячной поисковой аудитории сайта

В таблицах представлены размеры демографических групп в месячной поисковой аудитории сайта и их доли в процентах от полной месячной аудитории сайта.

К поисковой аудитории относятся те посетители, которые переходили на сайт с поисковиков не более 6 раз в течение месяца и не использовали доменное имя сайта в поисковом запросе.

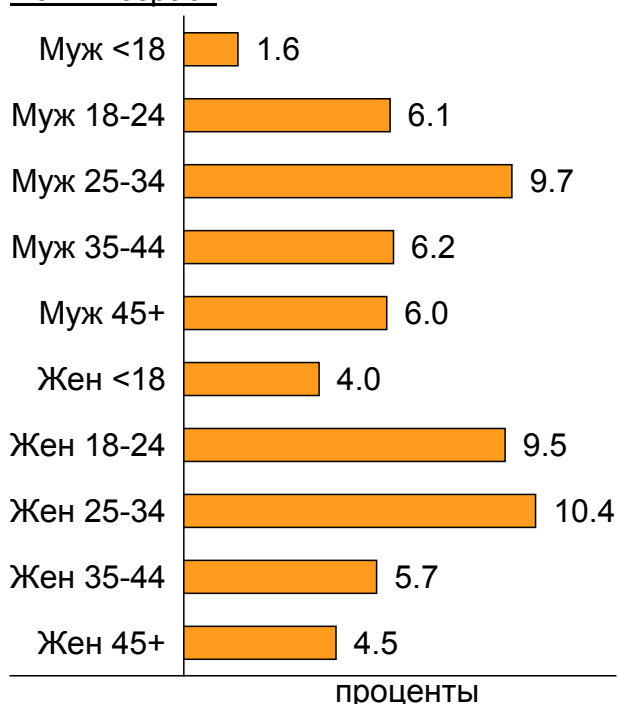
Пол и возраст поисковой аудитории

Возраст \ Пол	Муж	Жен	Любой пол
<18	57,021 (1.6%)	138,840 (4.0%)	195,861 (5.6%)
18-24	212,940 (6.1%)	334,087 (9.5%)	547,027 (15.6%)
25-34	339,476 (9.7%)	364,266 (10.4%)	703,742 (20.1%)
35-44	218,135 (6.2%)	201,087 (5.7%)	419,222 (12.0%)
45+	211,516 (6.0%)	158,095 (4.5%)	369,611 (10.5%)
Любой возраст	1,039,088 (29.6%)	1,196,375 (34.1%)	2,235,463 (63.8%)

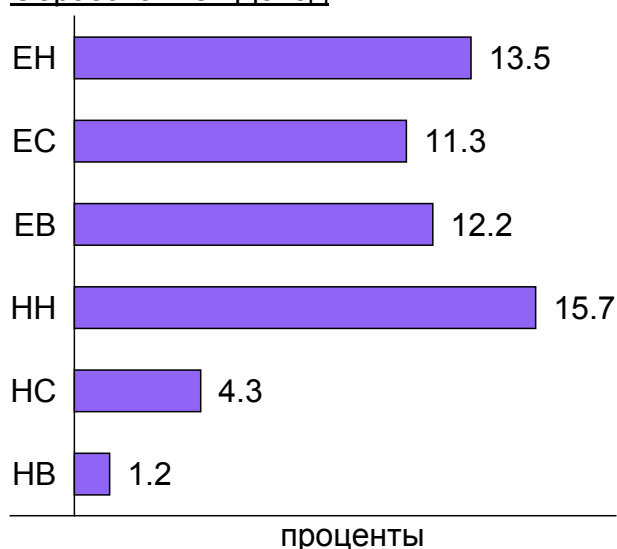
Образование и доход совершеннолетней части поисковой аудитории

Образование, Доход	Есть высшее образование	Нет высшего образования	Любое образование
Низкий доход	472,453 (13.5%)	549,253 (15.7%)	1,021,706 (29.1%)
Средний доход	396,831 (11.3%)	150,651 (4.3%)	547,482 (15.6%)
Высокий доход	426,831 (12.2%)	43,583 (1.2%)	470,414 (13.4%)
Любой доход	1,296,115 (37.0%)	743,487 (21.2%)	2,039,602 (58.2%)

Пол / Возраст



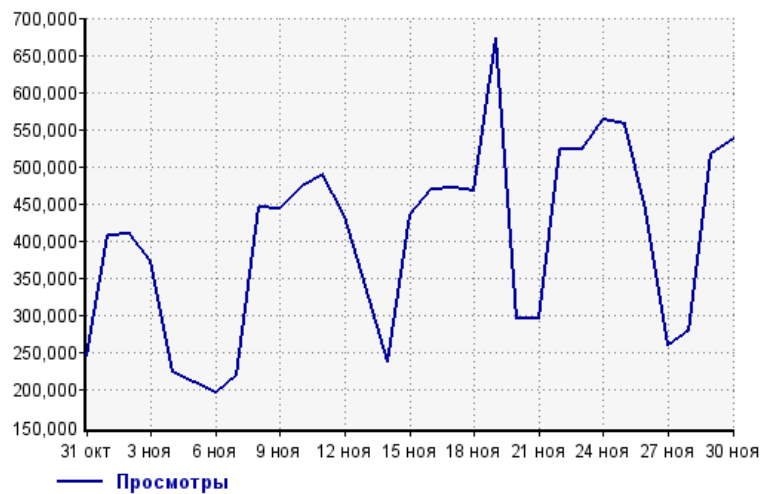
Образование / Доход



Посещаемость по дням в течение месяца

Число просмотров страниц сайта

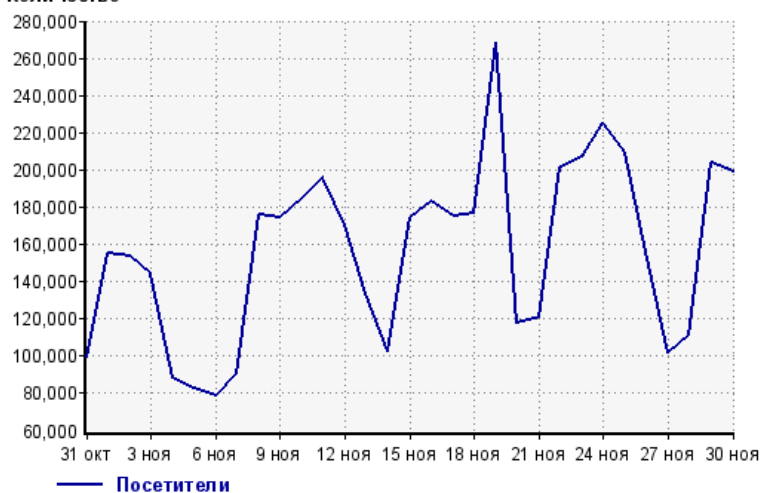
Количество



31 окт:	247,046	16 ноя:	469,005
1 ноя:	409,009	17 ноя:	471,288
2 ноя:	410,412	18 ноя:	467,635
3 ноя:	375,007	19 ноя:	672,662
4 ноя:	224,468	20 ноя:	295,499
5 ноя:	211,664	21 ноя:	296,406
6 ноя:	196,743	22 ноя:	522,787
7 ноя:	221,382	23 ноя:	523,676
8 ноя:	446,310	24 ноя:	563,726
9 ноя:	443,199	25 ноя:	557,778
10 ноя:	474,036	26 ноя:	441,943
11 ноя:	490,600	27 ноя:	260,138
12 ноя:	433,198	28 ноя:	280,762
13 ноя:	340,444	29 ноя:	517,680
14 ноя:	239,385	30 ноя:	537,610
15 ноя:	436,401		

Размер аудитории сайта

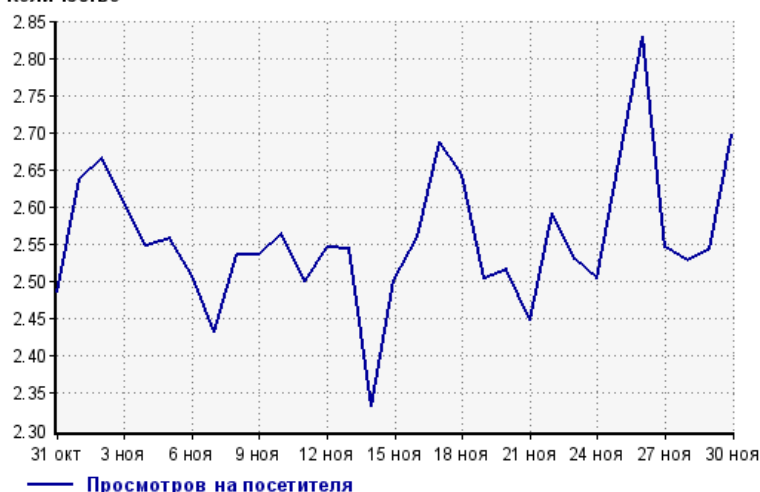
Количество



31 окт:	99,334	16 ноя:	183,252
1 ноя:	155,081	17 ноя:	175,394
2 ноя:	153,987	18 ноя:	176,903
3 ноя:	143,931	19 ноя:	268,508
4 ноя:	88,105	20 ноя:	117,425
5 ноя:	82,731	21 ноя:	121,077
6 ноя:	78,412	22 ноя:	201,660
7 ноя:	91,042	23 ноя:	206,943
8 ноя:	175,958	24 ноя:	225,175
9 ноя:	174,688	25 ноя:	209,544
10 ноя:	184,840	26 ноя:	156,218
11 ноя:	196,257	27 ноя:	102,194
12 ноя:	170,131	28 ноя:	111,019
13 ноя:	133,846	29 ноя:	203,495
14 ноя:	102,584	30 ноя:	199,319
15 ноя:	174,351		

Среднее число просмотров страниц сайта на посетителя

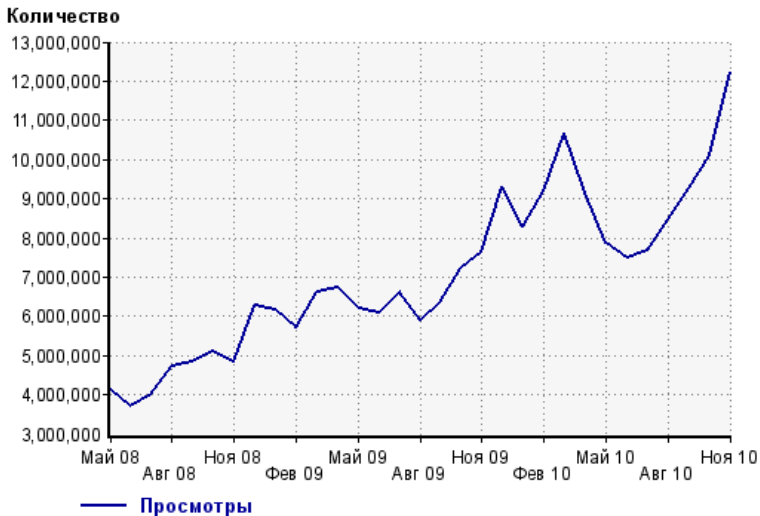
Количество



31 окт:	2.5	16 ноя:	2.6
1 ноя:	2.6	17 ноя:	2.7
2 ноя:	2.7	18 ноя:	2.6
3 ноя:	2.6	19 ноя:	2.5
4 ноя:	2.5	20 ноя:	2.5
5 ноя:	2.6	21 ноя:	2.4
6 ноя:	2.5	22 ноя:	2.6
7 ноя:	2.4	23 ноя:	2.5
8 ноя:	2.5	24 ноя:	2.5
9 ноя:	2.5	25 ноя:	2.7
10 ноя:	2.6	26 ноя:	2.8
11 ноя:	2.5	27 ноя:	2.5
12 ноя:	2.5	28 ноя:	2.5
13 ноя:	2.5	29 ноя:	2.5
14 ноя:	2.3	30 ноя:	2.7
15 ноя:	2.5		

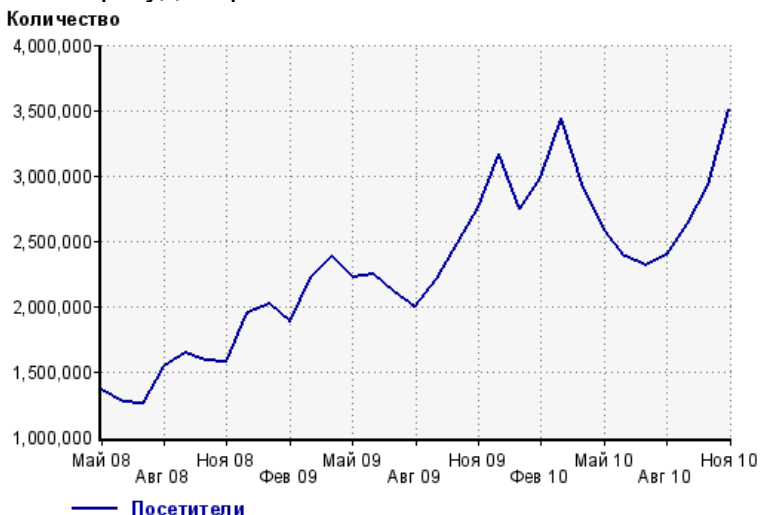
Динамика месячной посещаемости

Число просмотров страниц сайта



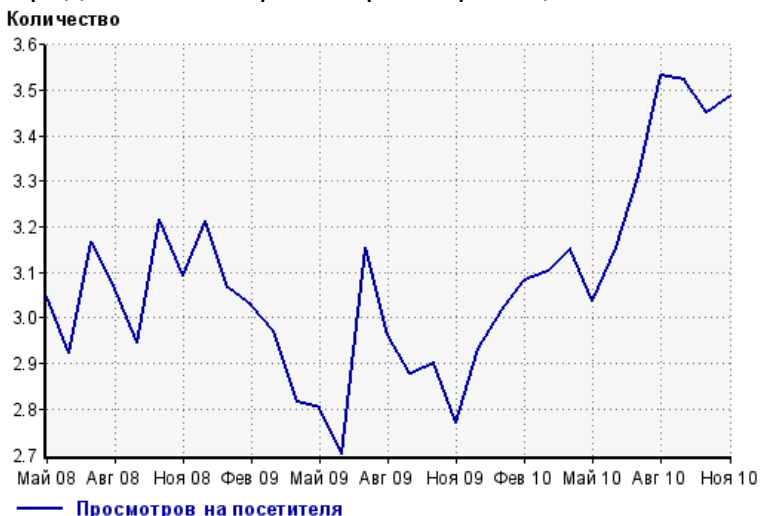
Май 08:	4,123,093	Сен 09:	6,349,149
Июн 08:	3,709,911	Окт 09:	7,214,018
Июл 08:	3,985,519	Ноя 09:	7,649,630
Авг 08:	4,721,776	Дек 09:	9,290,838
Сен 08:	4,832,944	Янв 10:	8,293,737
Окт 08:	5,098,836	Фев 10:	9,186,184
Ноя 08:	4,850,883	Мар 10:	10,673,394
Дек 08:	6,262,492	Апр 10:	9,140,188
Янв 09:	6,178,793	Май 10:	7,867,349
Фев 09:	5,693,922	Июн 10:	7,492,904
Мар 09:	6,605,423	Июл 10:	7,670,632
Апр 09:	6,713,219	Авг 10:	8,460,417
Май 09:	6,212,116	Сен 10:	9,265,362
Июн 09:	6,068,767	Окт 10:	10,119,409
Июл 09:	6,634,287	Ноя 10:	12,230,853
Авг 09:	5,900,372		

Размер аудитории сайта



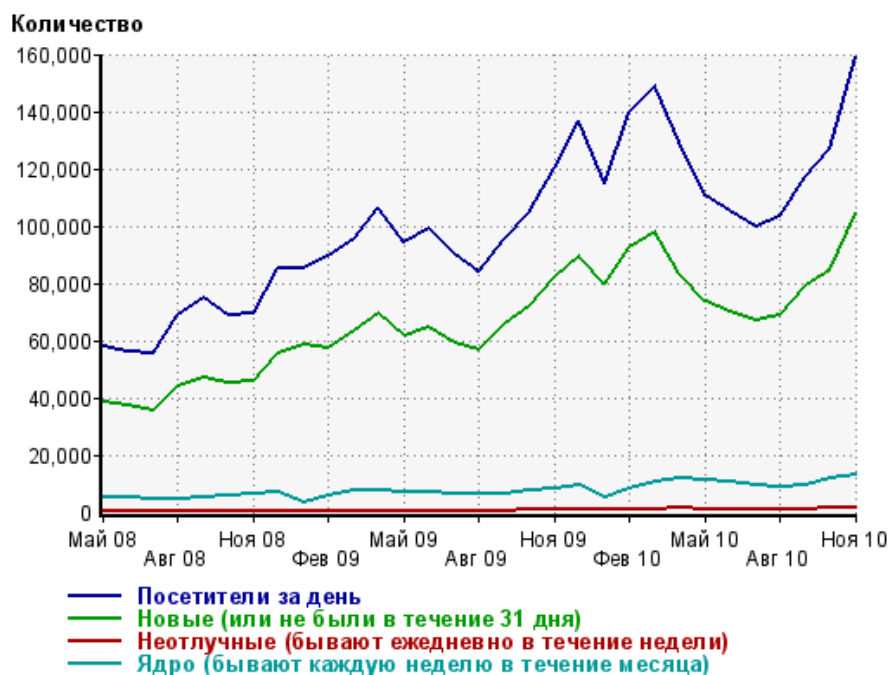
Май 08:	1,353,555	Сен 09:	2,205,418
Июн 08:	1,268,908	Окт 09:	2,486,677
Июл 08:	1,258,426	Ноя 09:	2,761,042
Авг 08:	1,540,597	Дек 09:	3,166,917
Сен 08:	1,640,605	Янв 10:	2,749,113
Окт 08:	1,585,138	Фев 10:	2,978,449
Ноя 08:	1,568,936	Мар 10:	3,440,295
Дек 08:	1,948,682	Апр 10:	2,898,910
Янв 09:	2,014,511	Май 10:	2,590,086
Фев 09:	1,881,103	Июн 10:	2,376,087
Мар 09:	2,221,837	Июл 10:	2,317,464
Апр 09:	2,383,558	Авг 10:	2,393,727
Май 09:	2,217,386	Сен 10:	2,630,881
Июн 09:	2,245,702	Окт 10:	2,930,445
Июл 09:	2,102,882	Ноя 10:	3,505,468
Авг 09:	1,992,577		

Среднее число просмотров страниц сайта на посетителя



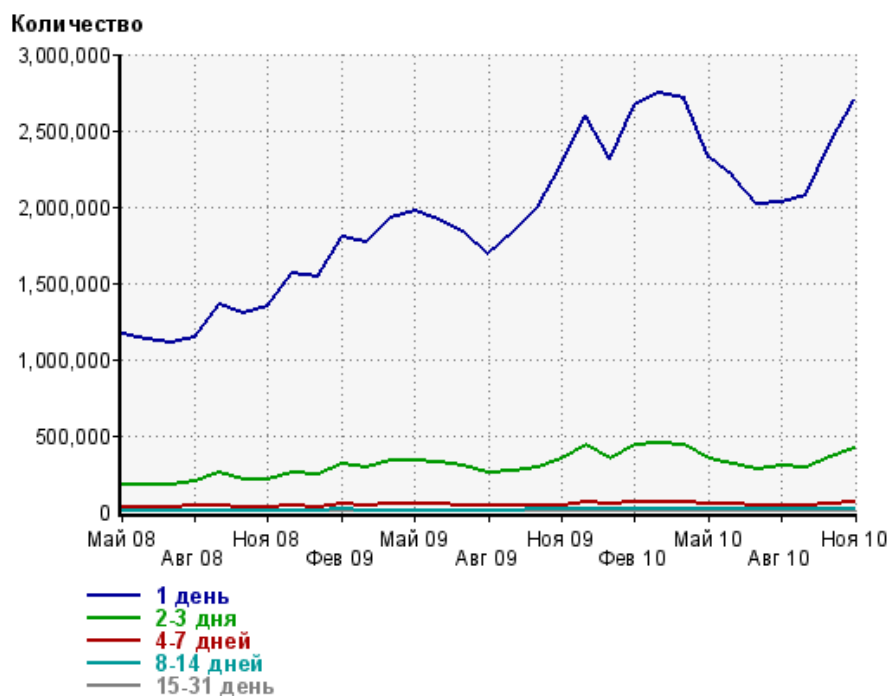
Май 08:	3.0	Сен 09:	2.9
Июн 08:	2.9	Окт 09:	2.9
Июл 08:	3.2	Ноя 09:	2.8
Авг 08:	3.1	Дек 09:	2.9
Сен 08:	2.9	Янв 10:	3.0
Окт 08:	3.2	Фев 10:	3.1
Ноя 08:	3.1	Мар 10:	3.1
Дек 08:	3.2	Апр 10:	3.2
Янв 09:	3.1	Май 10:	3.0
Фев 09:	3.0	Июн 10:	3.2
Мар 09:	3.0	Июл 10:	3.3
Апр 09:	2.8	Авг 10:	3.5
Май 09:	2.8	Сен 10:	3.5
Июн 09:	2.7	Окт 10:	3.5
Июл 09:	3.2	Ноя 10:	3.5
Авг 09:	3.0		

Динамика по месяцам среднесуточных показателей активности посетителей сайта



Дата	Посетители за день	Новые (или не были в течение 31 дня)	Неотлучные (бывают ежедневно в течение недели)	Ядро (бывают каждую неделю в течение месяца)
Май 08	57645	38546	264	4918
Июн 08	56043	37072	258	4894
Июл 08	55415	35261	211	4630
Авг 08	68524	44051	240	4575
Сен 08	74695	47031	267	5103
Окт 08	68911	45217	353	5685
Ноя 08	69313	45990	376	6222
Дек 08	85296	55250	430	6986
Янв 09	85248	58292	412	3212
Фев 09	89344	57332	479	5974
Мар 09	95533	63091	501	7432
Апр 09	106357	69122	552	7454
Май 09	94487	61404	521	7057
Июн 09	99185	64828	466	6863
Июл 09	89947	59113	408	6377
Авг 09	84195	56926	409	6069
Сен 09	95447	65720	535	6245
Окт 09	104829	71926	674	7450
Ноя 09	120005	81829	744	8221
Дек 09	136450	89448	916	9225
Янв 10	115101	79403	817	4998
Фев 10	139882	92688	1092	8386
Мар 10	148889	97909	1208	10887
Апр 10	129686	83353	1239	11980
Май 10	110853	73389	1075	11012
Июн 10	104927	69780	965	10451
Июл 10	99543	66799	772	9366
Авг 10	103580	68727	903	9062
Сен 10	117289	79338	1107	9503
Окт 10	127084	84244	1394	11694
Ноя 10	158802	104263	1534	12969

Динамика распределения 31-дневной аудитории по количеству дней посещения сайта (среднесуточные значения)



Дата	1 день	2-3 дня	4-7 дней	8-14 дней	15-31 день
Май 08	1160593	175935	26317	7363	3507
Июн 08	1129966	172903	26496	7636	3816
Июл 08	1109402	179587	29294	7614	3564
Авг 08	1137612	197993	34828	8231	3599
Сен 08	1354231	251524	44763	9664	3885
Окт 08	1305380	206950	32274	8933	4435
Ноя 08	1344705	206220	31573	9460	4673
Дек 08	1560020	260613	39820	10633	5240
Янв 09	1539758	240660	33513	9782	3191
Фев 09	1802054	307711	46912	11716	5563
Мар 09	1762899	287738	42309	10998	5111
Апр 09	1921049	333774	48951	11350	5493
Май 09	1972449	337851	47233	10919	4925
Июн 09	1916491	329356	46954	10908	5017
Июл 09	1834788	300971	42742	10587	4853
Авг 09	1691656	258241	37599	10529	4850
Сен 09	1835193	269568	36971	10902	5117
Окт 09	1995066	291204	39003	11503	5950
Ноя 09	2274247	347936	45044	12334	6238
Дек 09	2599440	442481	60238	14189	7304
Янв 10	2307924	352150	47061	13251	4908
Фев 10	2660973	439997	60940	15891	8021
Мар 10	2745996	448854	62009	16700	8737
Апр 10	2714792	440197	61612	17182	9635
Май 10	2321879	349012	51484	16092	8498
Июн 10	2204348	317986	47413	15351	8394
Июл 10	2015649	278265	41831	14203	7635
Авг 10	2030697	295772	45331	14902	7835
Сен 10	2072016	289522	44941	15552	8490
Окт 10	2415606	354680	53958	17586	10106
Ноя 10	2698307	420321	63357	18783	10597

Топ30 сайтов, с которых осуществлялись переходы на сайт rg.ru

	ноябрь 2010 г.	октябрь 2010 г.	в среднем за 3 месяца
yandex.ru	2087591 (29.5%)	1790457 (30.9%)	1799763 (29.8%)
Закладки	1877978 (26.5%)	1603486 (27.7%)	1653211 (27.4%)
google.ru	752689 (10.6%)	686178 (11.8%)	680423 (11.3%)
news.yandex.ru	654928 (9.2%)	295050 (5.1%)	401580 (6.7%)
go.mail.ru	247950 (3.5%)	228305 (3.9%)	226053 (3.7%)
rg.ru	208291 (2.9%)	172589 (3.0%)	177978 (3.0%)
search.rg.ru	137819 (1.9%)	120600 (2.1%)	124936 (2.1%)
Другие	132734 (1.9%)	124608 (2.1%)	126351 (2.1%)
local.mb.rian.ru	122552 (1.7%)	126743 (2.2%)	120658 (2.0%)
google.com	95324 (1.3%)	86333 (1.5%)	87177 (1.4%)
news.google.ru	55468 (0.8%)	38507 (0.7%)	42636 (0.7%)
news.rambler.ru	43122 (0.6%)	20354 (0.4%)	35408 (0.6%)
google.com.ua	42817 (0.6%)	37603 (0.6%)	37405 (0.6%)
nova.rambler.ru	31442 (0.4%)	27311 (0.5%)	28259 (0.5%)
bing.com	26582 (0.4%)	17517 (0.3%)	20342 (0.3%)
ru.wikipedia.org	24764 (0.3%)	21278 (0.4%)	21700 (0.4%)
vkontakte.ru	19206 (0.3%)	12425 (0.2%)	14317 (0.2%)
yandex.ua	18081 (0.3%)	17288 (0.3%)	17023 (0.3%)
ig.gmodules.com	16837 (0.2%)	12580 (0.2%)	14509 (0.2%)
search.qip.ru	15348 (0.2%)	14887 (0.3%)	14475 (0.2%)
zagolovki.ru	14883 (0.2%)	12926 (0.2%)	13868 (0.2%)
regnum.ru	13945 (0.2%)	14098 (0.2%)	15475 (0.3%)
yaca.yandex.ru	13803 (0.2%)	12238 (0.2%)	12515 (0.2%)
pda.news.yandex.ru	13455 (0.2%)	5361 (0.1%)	7677 (0.1%)
top100.rambler.ru	13172 (0.2%)	10111 (0.2%)	11245 (0.2%)
blogs.yandex.ru	13121 (0.2%)	1109 (0.0%)	4983 (0.1%)
nigma.ru	12506 (0.2%)	11194 (0.2%)	11174 (0.2%)
lenta.ru	10536 (0.1%)	5881 (0.1%)	8975 (0.1%)
news.google.com	10424 (0.1%)	6881 (0.1%)	7978 (0.1%)
google.de	9139 (0.1%)	8285 (0.1%)	8505 (0.1%)
сумма выбранных	6736507 (95.1%)	5542183 (95.6%)	5746599 (95.3%)
всего	7081647 (100.0%)	5795882 (100.0%)	6032275 (100.0%)

В данном списке могут быть несколько служебных строк, не являющихся адресами сайтов:

Закладки: кроме собственно переходов из закладок (bookmarks, "избранное") и набора адреса вручную сюда попадают также переходы, при которых браузер не сообщает адрес ссылающейся страницы, это бывает при переходах по flash-баннерам, из файлов на локальном диске пользователя, из почтовых программ, icq, загрузках страниц сайта через JavaScript (обычно рор-уп окна), перенаправлении с помощью тега , а также если в браузере запрещена передача информации о ссылающейся странице.

Не веб-страница: в случаях, когда адрес ссылающейся страницы непустой, но не является адресом веб-страницы (не начинается с http://) используется данное имя.

Не определена: если на страницах сайта установлен упрощенный вариант счетчика, который не может определять ссылающиеся страницы, будет использовано это имя.

Другие: если в списке более 100 сайтов, то сайты, с которых зарегистрирован только один переход, объединяются в строчку "Другие". Такое сжатие выполняется только при наступлении нового дня, список сайтов за текущий день не сжимается.

Объявления: переходы по объявлениям или баннерам, размещенным в некоторых рекламных сетях (Яндекс.Direct, Begun и другие системы, использующие специальный формат меток openstat). Для того, чтобы такие переходы учитывались, необходимо внести изменения в настройки рекламной кампании (для Яндекс.Direct включить галочку "Внешняя интернет-статистика").

Топ40 сайтов, на которые посетители переходили по ссылкам с сайта rg.ru

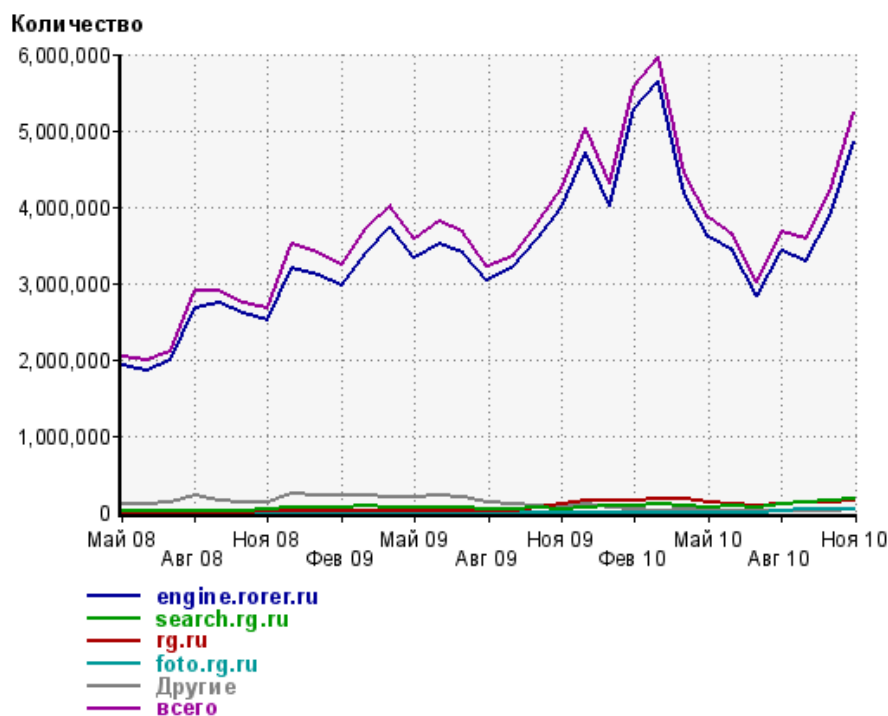
	ноябрь 2010 г.	октябрь 2010 г.	в среднем за 3 месяца
engine.rorer.ru	4842258 (92.3%)	3868211 (92.1%)	3998914 (92.0%)
search.rg.ru	169693 (3.2%)	139020 (3.3%)	143259 (3.3%)
rg.ru	144129 (2.7%)	124934 (3.0%)	130108 (3.0%)
foto.rg.ru	37612 (0.7%)	33579 (0.8%)	34313 (0.8%)
Другие	25923 (0.5%)	20514 (0.5%)	21922 (0.5%)
mil.ru	9266 (0.2%)	4807 (0.1%)	5275 (0.1%)
gosuslugi.ru	3563 (0.1%)	2486 (0.1%)	2654 (0.1%)
m.rg.ru	1780 (0.0%)	297 (0.0%)	692 (0.0%)
avito.ru	1523 (0.0%)	857 (0.0%)	979 (0.0%)
gibdd.ru	1506 (0.0%)	708 (0.0%)	912 (0.0%)
rian.ru	1350 (0.0%)	1028 (0.0%)	1089 (0.0%)
news.yandex.ru	847 (0.0%)	0 (0.0%)	282 (0.0%)
liveinternet.ru	804 (0.0%)	638 (0.0%)	711 (0.0%)
subaru.ru	577 (0.0%)	0 (0.0%)	192 (0.0%)
pda.rg.ru	535 (0.0%)	605 (0.0%)	454 (0.0%)
local.mb.rian.ru	438 (0.0%)	98 (0.0%)	243 (0.0%)
pikabu.ru	403 (0.0%)	0 (0.0%)	134 (0.0%)
carexpo.ru	396 (0.0%)	295 (0.0%)	347 (0.0%)
rbth.ru	390 (0.0%)	349 (0.0%)	342 (0.0%)
genproc.gov.ru	373 (0.0%)	265 (0.0%)	306 (0.0%)
motorpage.ru	368 (0.0%)	0 (0.0%)	122 (0.0%)
gamma-kurort.ru	357 (0.0%)	0 (0.0%)	119 (0.0%)
fsprus.ru	301 (0.0%)	233 (0.0%)	244 (0.0%)
free-files.in	297 (0.0%)	0 (0.0%)	99 (0.0%)
olx.ru	260 (0.0%)	256 (0.0%)	228 (0.0%)
pfrf.ru	248 (0.0%)	313 (0.0%)	316 (0.0%)
gibddmoscow.ru	223 (0.0%)	0 (0.0%)	105 (0.0%)
mbs-seminar.ru	212 (0.0%)	0 (0.0%)	70 (0.0%)
doc-net.ru	198 (0.0%)	180 (0.0%)	178 (0.0%)
gai.tele-set.ru	197 (0.0%)	182 (0.0%)	126 (0.0%)
77.gibdd.ru	185 (0.0%)	0 (0.0%)	61 (0.0%)
go.mail.ru	174 (0.0%)	0 (0.0%)	58 (0.0%)
gdmc.ru	165 (0.0%)	0 (0.0%)	55 (0.0%)
nezubrilkin.info	153 (0.0%)	0 (0.0%)	51 (0.0%)
dmglonass.ru	150 (0.0%)	0 (0.0%)	50 (0.0%)
gptek.spb.ru	136 (0.0%)	90 (0.0%)	122 (0.0%)
wallpaperhome.ru	131 (0.0%)	0 (0.0%)	43 (0.0%)
pr.pф	106 (0.0%)	0 (0.0%)	35 (0.0%)
vesti.ru	103 (0.0%)	0 (0.0%)	67 (0.0%)
smotri.com	51 (0.0%)	0 (0.0%)	17 (0.0%)
сумма выбранных	5247381 (100.0%)	4199945 (100.0%)	4345294 (100.0%)
всего	5248900 (100.0%)	4200493 (100.0%)	4346201 (100.0%)

Учитываются переходы только на те сайты, которые зарегистрированы в системе статистики LiveInternet, и только на те их страницы, на которых установлен код счетчика.

В данном списке может быть служебная строка, не являющаяся адресом сайта:

Другие: если в конце дня в списке оказывается более 100 сайтов, то сайты, с которых зарегистрирован только один переход за этот день, объединяются в строчку "Другие". Такое сжатие выполняется при окончании каждого дня, и в конце месяца всё суммируется.

Динамика по месяцам числа переходов по ссылкам с сайта rg.ru на другие сайты



Дата	engine.rorer.ru	search.rg.ru	rg.ru	foto.rg.ru	Другие	всего
Май 08	1927125	684	0	0	97899	2031608
Июн 08	1859969	2293	0	0	111584	1978315
Июл 08	1984267	1507	0	0	117979	2109039
Авг 08	2672302	3441	0	0	209314	2891993
Сен 08	2740738	1682	0	0	149844	2896769
Окт 08	2597607	9630	0	0	124362	2739737
Ноя 08	2510165	23536	1928	0	131190	2672669
Дек 08	3187766	50508	10586	0	246571	3504818
Янв 09	3104924	54572	11222	0	210289	3404264
Фев 09	2959084	51303	10428	0	207807	3239615
Мар 09	3405774	70122	13416	0	219792	3720840
Апр 09	3729466	60680	10497	0	200731	4011515
Май 09	3319114	56158	10114	0	191606	3586003
Июн 09	3514548	60372	9301	0	220434	3812062
Июл 09	3396968	62401	10584	0	188659	3668064
Авг 09	3037969	38022	7192	0	127868	3217031
Сен 09	3224338	28895	5811	0	98950	3363289
Окт 09	3572433	45487	67583	0	81897	3773032
Ноя 09	3993001	43525	110983	0	78572	4232743
Дек 09	4726801	65767	139707	0	91163	5032435
Янв 10	4010739	68471	156866	0	66031	4311301
Фев 10	5287545	90846	146691	0	33439	5569334
Мар 10	5652549	96391	170608	0	22186	5958276
Апр 10	4161073	71920	169566	0	25095	4445527
Май 10	3610705	59711	135774	0	22170	3842242
Июн 10	3418693	79318	94730	0	14715	3620603
Июл 10	2836383	67793	90268	0	14733	3020452
Авг 10	3416097	111728	95798	9426	19975	3663183
Сен 10	3286273	121065	121261	31750	19331	3589210
Окт 10	3868211	139020	124934	33579	20514	4200493
Ноя 10	4842258	169693	144129	37612	25923	5248900